

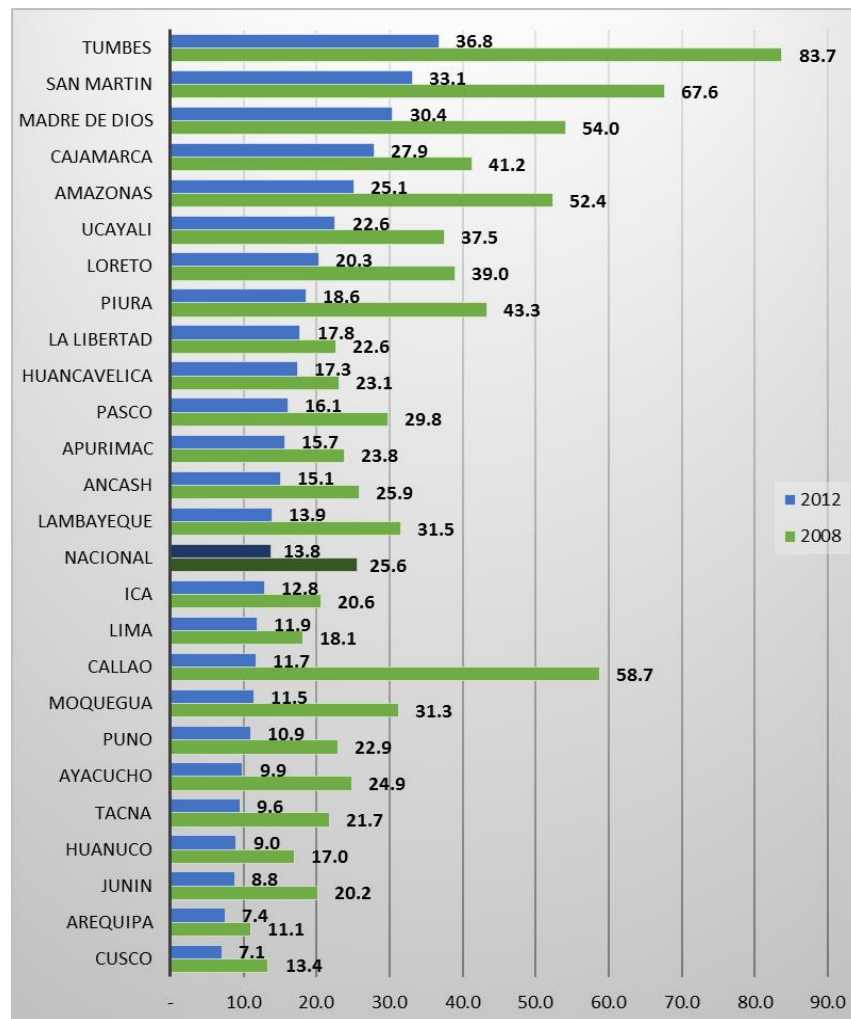
## 1.8 Tasa ajustada de mortalidad por enfermedades hipertensivas según departamentos

Según el “Análisis de las causas de mortalidad en el Perú, 1986-2015”, la mortalidad por Enfermedades Hipertensivas pasó de ocupar el puesto 15 en el Perú en 1986 con una tasa de 9.6 defunciones por cada 100 000 habitantes, a ocupar en el año 2015 el puesto 10 con una tasa de 14.2 defunciones por cada 100 000 habitantes.

La tasa ajustada de mortalidad por Enfermedades Hipertensivas disminuyó de 25.6 a 13.8 por 100 000 habitantes, entre los años 2008 y 2012.

En el año 2012 los departamentos de Tumbes, San Martín y Madre de Dios presentaron tasas de mortalidad por enfermedades hipertensivas mayores a 30.0 por cada 100 000 habitantes.

### Tasa ajustada de mortalidad por enfermedades hipertensiva según departamentos. Perú, 2008 y 2012



Fuente: Sistema de Hechos Vitales. Certificado de defunción- MINSA - Oficina General de Estadística e Informática- Elaborado por la Dirección General de Epidemiología