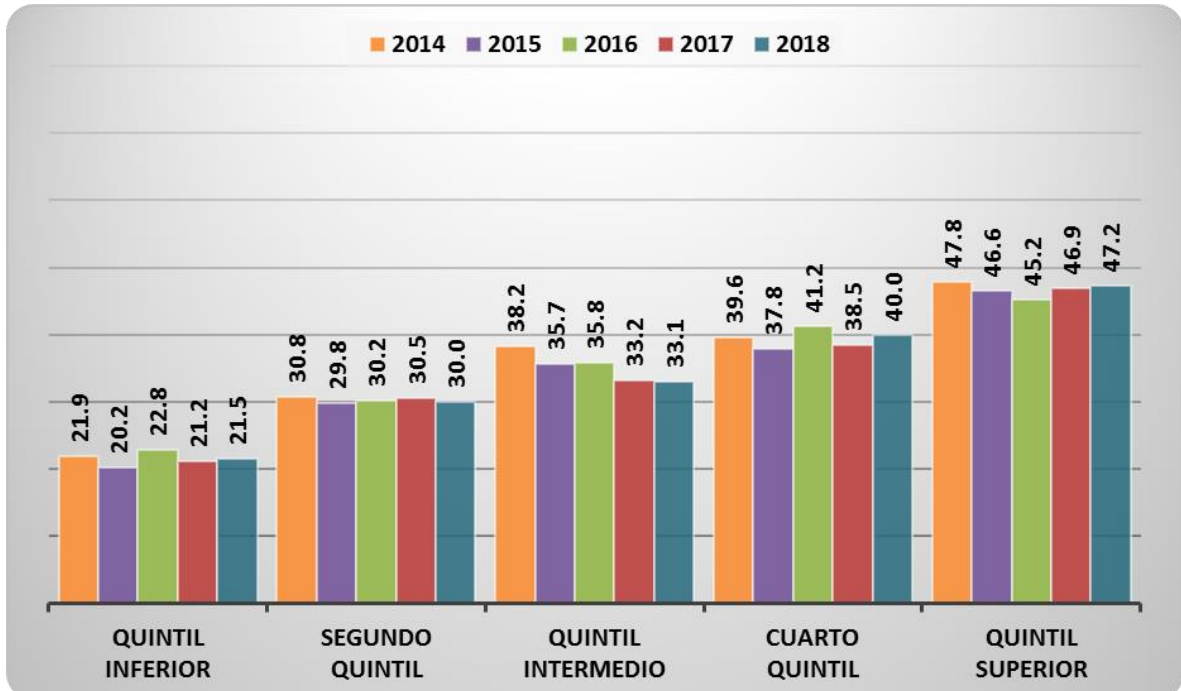


4.8 Consumo de alcohol según quintil de bienestar.

Según el Informe “Perú: Enfermedades No transmisibles y transmisibles”, correspondiente al año 2018, las personas del quintil superior, presentaron prevalencias que duplicaron lo observado en las personas del quintil inferior. Encontramos entonces que **una de cada dos personas de 15 a más años del quintil superior, consumieron alcohol en los últimos 30 días; en las personas de cuarto quintil, el consumo fue en dos de cada cinco; mientras que en las del segundo y quintil intermedio, tres de cada diez personas consumieron alcohol en los últimos 30 días.**

Al analizar y comparar las cifras del Informe “Perú: Enfermedades No transmisibles y transmisibles”, 2014 y 2018, se observó que el consumo de alcohol en las personas del quintil intermedio disminuyó 5.1 puntos porcentuales, con cifras de 38.2% (IC 95% 36.3;40.0) en el año 2014 y 33.1% (IC 95% 31.4;34.8) en el año 2018. En el cuarto quintil y quintil superior, la prevalencia de consumo de alcohol en los últimos 30 días presentó cifras en el rango de 37% a 48%; mientras que las personas del quintil inferior y segundo quintil, presentaron prevalencias en el rango de 20% a 30% en el mismo periodo de tiempo.

Personas de 15 y más años de edad que consumieron alguna bebida alcohólica en los últimos 30 días, según quintil de bienestar. Perú, 2014-2018



Fuente: Instituto Nacional de Estadística e Informática - Encuesta Demográfica y de Salud Familiar - Perú: Enfermedades No Transmisibles y Transmisibles 2014, 2015, 2016, 2017 y 2018. Elaborado por el INS/CENAN.