

Guía de medición

Longitud

Menores de 2 años y mayores si no pueden mantenerse de pie

Distancia del vértex (punto extremo superior de la cabeza) hasta planta de los pies

1. Posición

Niño recostado sobre el tablero del "infantómetro" con la cabeza en contacto con el "tope fijo" y los pies apoyados en el "tope móvil", sin zapatos, ni medias, con ropa interior.

Posición recta, hombros alineados, brazos a los lados.



2. Medición

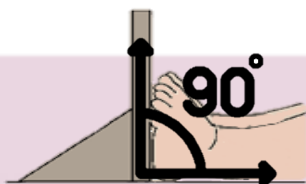
"Línea de visión", perpendicular a la cinta

Tope móvil cubre toda la planta del pie

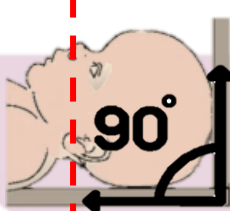
Presione y sujete las rodillas y los pies del niño de manera que queden juntos y planos contra la tabla.

Coloque suavemente la parte superior de la **cabeza** del niño en **contacto** con el tope fijo del infantómetro. El niño debe mirar hacia arriba y mantenerse derecho

PLANTA DE PIES EN CONTACTO CON TOPE MOVIL, en ángulo de 90°



POSICION ADECUADA DE LA CABEZA Plano de Frankfurt



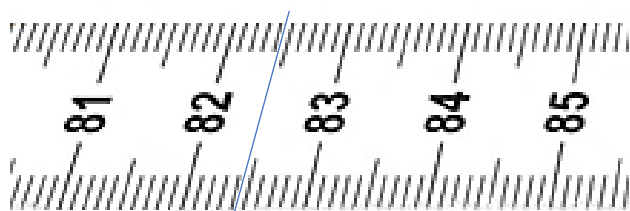
MANOS AHUECADAS sobre orejas



3. Lectura y Registro

Leer y anote la medida de la longitud usando la numeración OMS y con el milímetro completo o inferior.

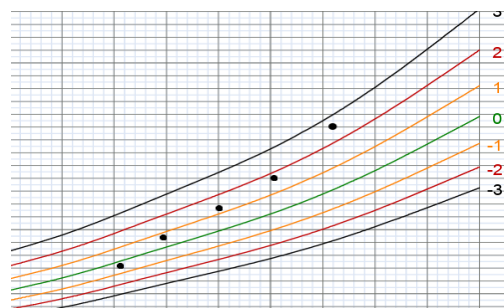
82.4



1 2 3 4 5 6 7 8 9 Ø

4. Interpretación

Compare o marque la medida de la longitud en la tabla o gráfica correspondiente e inclúyala en el historial médico del niño



Elaboración: Lic. Nut. Mariela Contreras Rojas

Medir la longitud de un niño puede requerir dos personas para garantizar una medición correcta