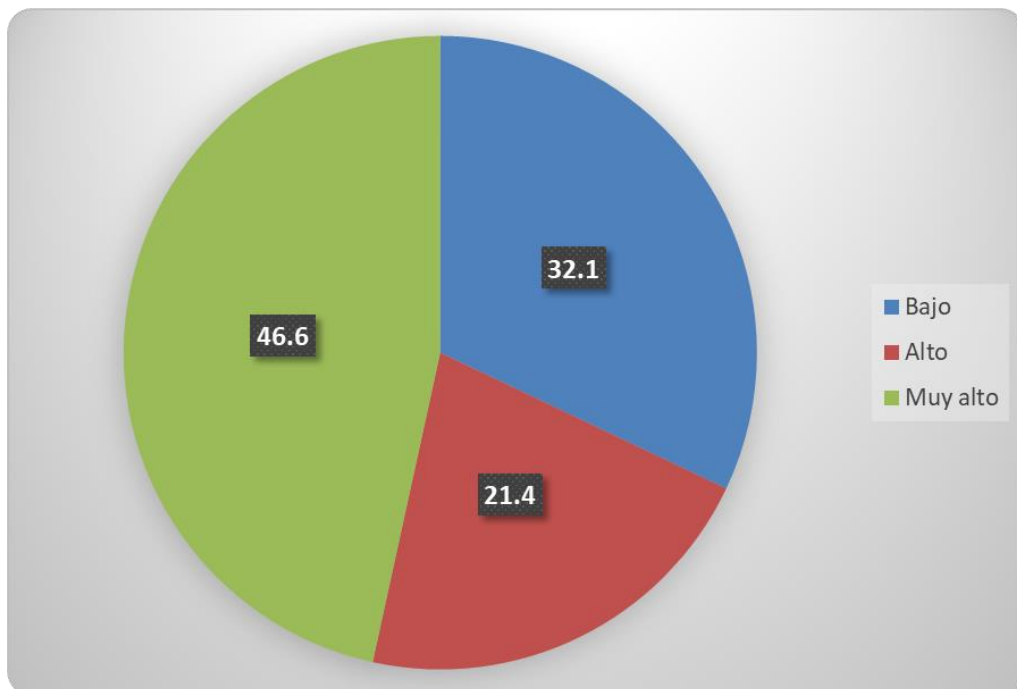


8.6 Riesgo de comorbilidad según perímetro abdominal en las y los adultos mayores de 60 años

Según el Informe Técnico: Estado nutricional de los adolescentes de 12 a 17 años y adultos mayores de 60 años a más; VIANEV, 2017–2018, el 21.4% de los adultos mayores presentaron alto riesgo de comorbilidad, mientras que el riesgo muy alto se presentó en el 46.6%; es así como **casi siete de cada diez adultos mayores presentaron riesgo alto o muy alto de presentar enfermedad cardiovascular según perímetro abdominal.**

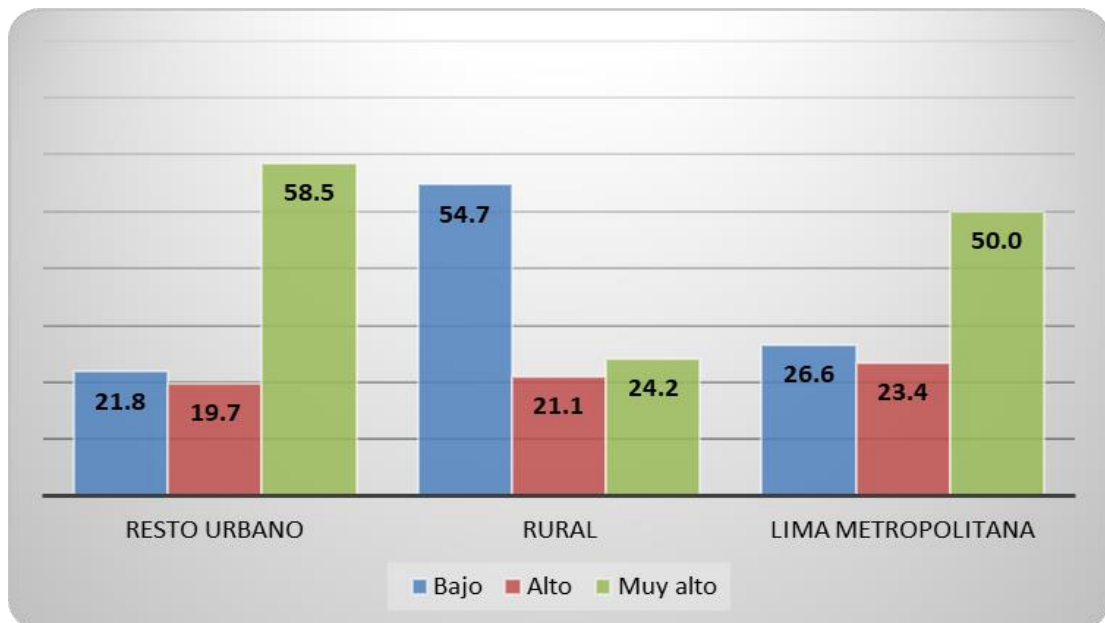
Riesgo de comorbilidad en las y los adultos mayores de 60 años a más. Perú, Periodo 2017 - 2018



Fuente: INS/CENAN/DEVAN Informe Técnico: Estado nutricional de los adolescentes de 12 a 17 años y adultos mayores de 60 años a más; VIANEV, 2017–2018 - Elaborado por el INS/CENAN

Según dominio de residencia, el 78.2% de los adultos mayores de Resto urbano y 73.4% de Lima Metropolitana tuvieron riesgo alto o muy alto para enfermedad cardiovascular; mientras que, en el dominio rural, el riesgo alto o muy alto se presentó en el 55.3%. Es así como, **en los dominios Resto urbano y Lima Metropolitana, alrededor de tres de cada cuatro adultos mayores de 60 años tuvieron una acumulación excesiva de grasa según perímetro abdominal; mientras que, en los residentes del dominio rural, uno de cada dos adultos mayores presentó riesgo alto o muy alto de presentar enfermedad cardiovascular.**

Riesgo de comorbilidad en las y los adultos mayores de 60 años a más, según área de residencia. Perú, Periodo 2017 - 2018



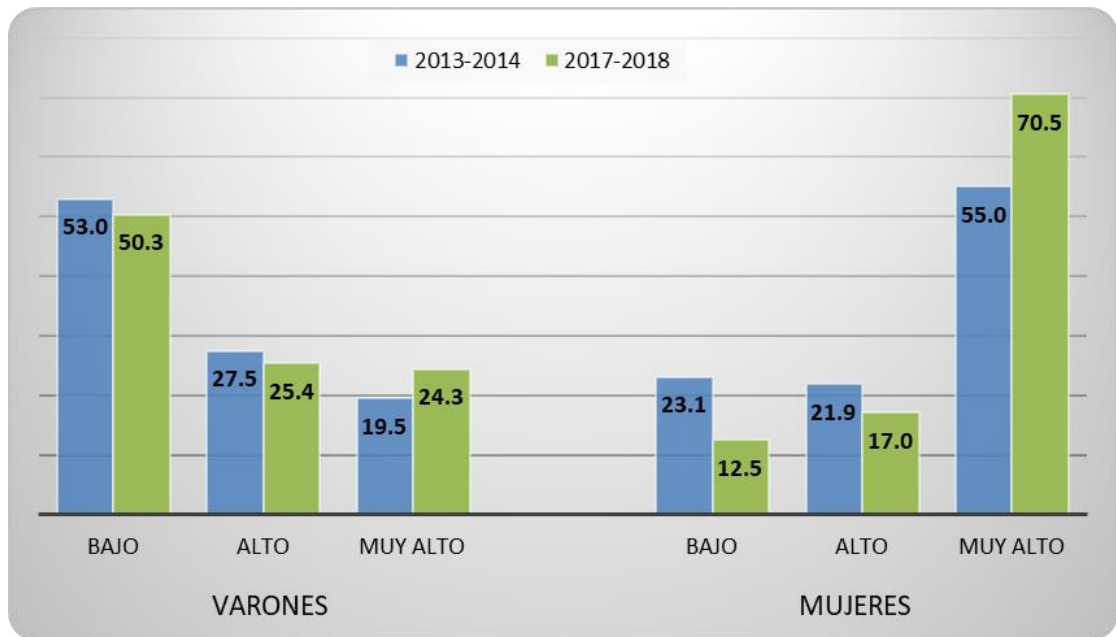
Fuente: INS/CENAN/DEVAN Informe Técnico: Estado nutricional de los adolescentes de 12 a 17 años y adultos mayores de 60 años a más; VIANEV, 2017-2018 - Elaborado por el INS/CENAN

Según sexo, en el periodo 2017-2018, el 70.5% de las mujeres presentaron riesgo muy alto de enfermedad cardiovascular según perímetro abdominal, cifra que casi triplica lo encontrado en varones (24.3%). El riesgo alto presentó cifras más altas en hombres que en mujeres (25.4% y 17.0% respectivamente).

Al comparar las cifras de los periodos 2013-2014 y 2017-2018, se puede observar que el riesgo alto se mantuvo muy similar en los varones, mientras que en las mujeres disminuyó ligeramente, en 5 puntos porcentuales.

Por otro lado, el riesgo muy alto en los adultos mayores de 60 años aumentó ligeramente en varones, casi cinco puntos porcentuales. En mujeres, el riesgo muy alto se incrementó en 15 puntos porcentuales.

Riesgo de comorbilidad en las y los adultos mayores de 60 años a más, según sexo. Perú, Periodo 2013-2014 y 2017 - 2018



Fuente: INS/CENAN/DEVAN Estado nutricional por Etapas de Vida en la Población Peruana 2013-2014
INS/CENAN/DEVAN Informe Técnico: Estado nutricional de los adolescentes de 12 a 17 años y adultos mayores de 60 años a más; VIANEV, 2017-2018 - Elaborado por el INS/CENAN