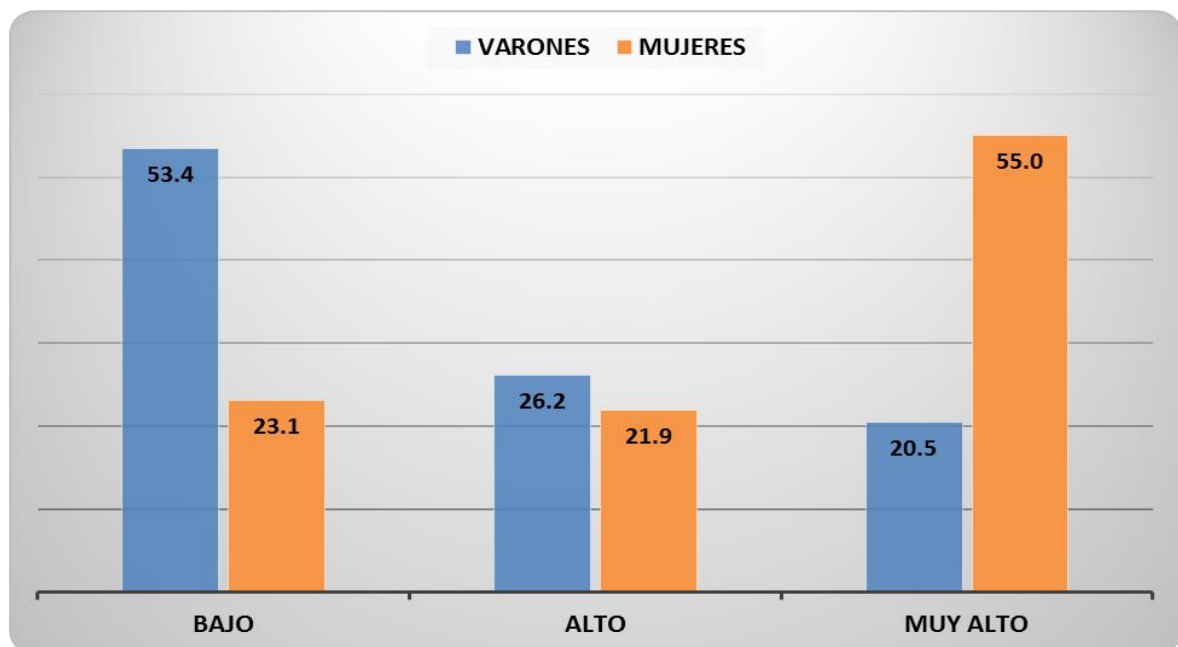


8.6 Riesgo de comorbilidad según perímetro abdominal en las y los adultos mayores de 60 años

Según el Informe Técnico: Estado nutricional por Etapas de Vida en la Población Peruana 2013-2014, en los adultos mayores de 60 años, el 76.9% de las mujeres y el 46.7% de los varones presentaron riesgo de comorbilidad alto o muy alto para enfermedades crónicas no transmisibles; es decir, **cuatro de cada cinco mujeres mayores de 60 años presentó riesgo alto o muy alto de presentar enfermedades crónicas; mientras que, en varones el riesgo se presentó en uno de cada dos adultos mayores.**

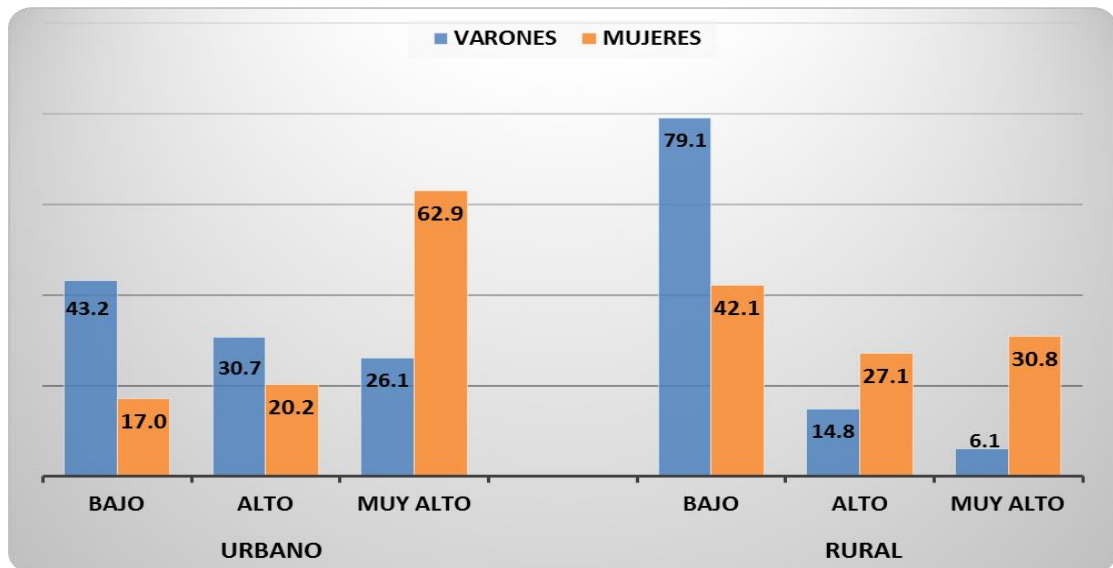
Riesgo de comorbilidad en las y los adultos mayores de 60 años según perímetro abdominal y sexo. Perú, periodo 2013-2014



Fuente: INS/CENAN/DEVAN Estado nutricional por Etapas de Vida en la Población Peruana 2013-2014
Elaborado por el INS/CENAN

Según área de residencia, en las zonas urbanas el 56.8% y 83.1% de los varones y mujeres respectivamente, mayores de 60 años tuvieron riesgo alto o muy alto de enfermedades crónicas no transmisibles; así mismo, en las zonas rurales, se presentó en el 20.9% y el 57.9% de los varones y mujeres, respectivamente. Lo cual indica que, **en el área urbana, cuatro de cada cinco mujeres y tres de cada cinco varones mayores de 60 años, presentó riesgo alto o muy alto de presentar enfermedades crónicas; mientras que, en el área rural, el riesgo alto o muy alto se presentó en una de cada dos mujeres y en uno de cada cinco varones.**

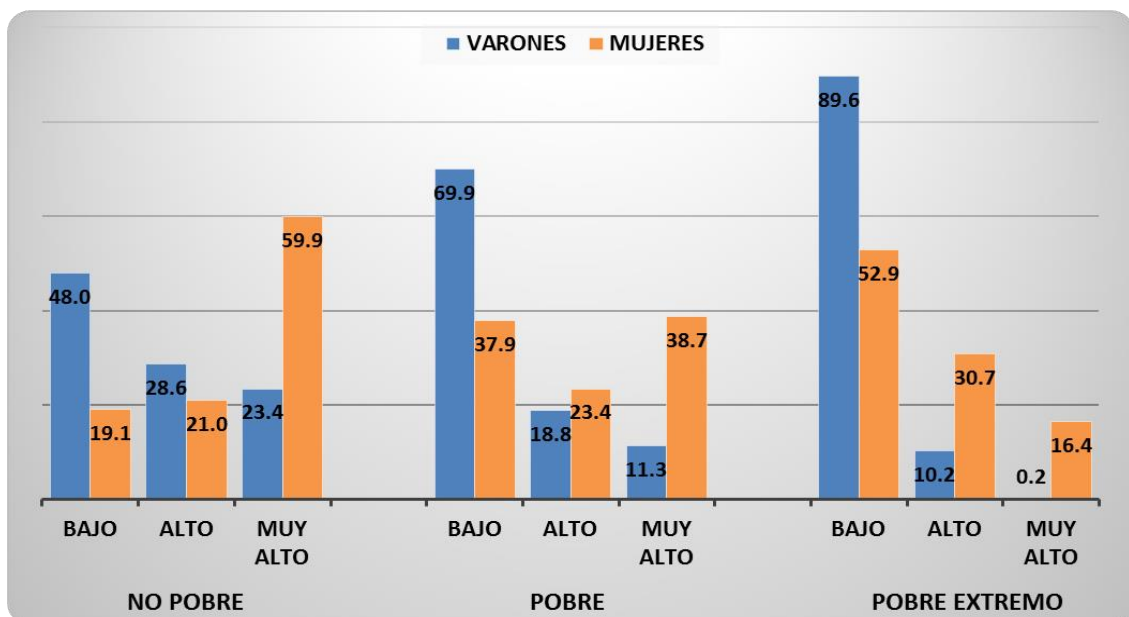
Riesgo de comorbilidad en las y los adultos mayores de 60 años, según sexo y área de residencia. Perú, periodo 2013-2014



Fuente: INS/CENAN/DEVAN Estado nutricional por Etapas de Vida en la Población Peruana 2013-2014
Elaborado por el INS/CENAN

Según condición de pobreza, en los adultos mayores “no pobres” el 52.0% y 80.9% de los varones y mujeres respectivamente, tuvieron riesgo alto o muy alto de enfermedades crónicas no transmisibles; en los de condición “pobre”, se presentó en el 30.1% y 62.1% de los varones y mujeres, respectivamente; mientras que, en los “pobres extremos”, se presentó en el 10.4% y 47.1% de los varones y mujeres, respectivamente.

Riesgo de comorbilidad en las y los adultos mayores de 60 años, según sexo y condición de pobreza. Perú, periodo 2013-2014



Fuente: INS/CENAN/DEVAN Estado nutricional por Etapas de Vida en la Población Peruana 2013-2014
Elaborado por el INS/CENAN