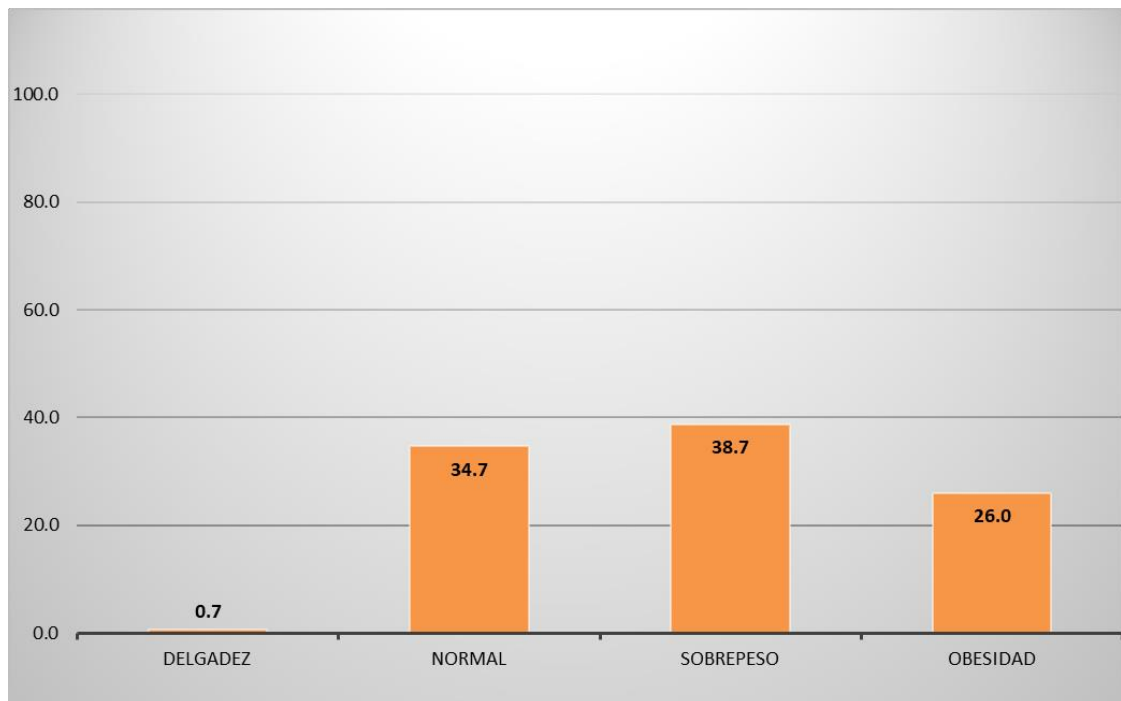


7.7 Sobrepeso y Obesidad en los adultos de 18 a 59 años- VIANEV 2017-2018.

Según los resultados preliminares de la Encuesta Vigilancia alimentaria nutricional por etapas de vida (VIANEV), en el periodo 2017-2018 la prevalencia de exceso de peso en los adultos de 18 a 59 años, a nivel nacional, fue de 64.7%, es decir **seis de cada diez adultos presentaron una acumulación excesiva de grasa corporal.**

Como se observa en el gráfico, en el periodo 2017-2018, la prevalencia de **sobrepeso** en adultos fue de 38.7%, mientras que la **obesidad** se presentó en el 26.0% de los adultos. El 34.7% de los adultos de 18 a 59 años, presentó un estado nutricional clasificado como normal.

**Estado nutricional de los adultos de 18 a 59 años.
Perú, Periodo 2017- 2018**

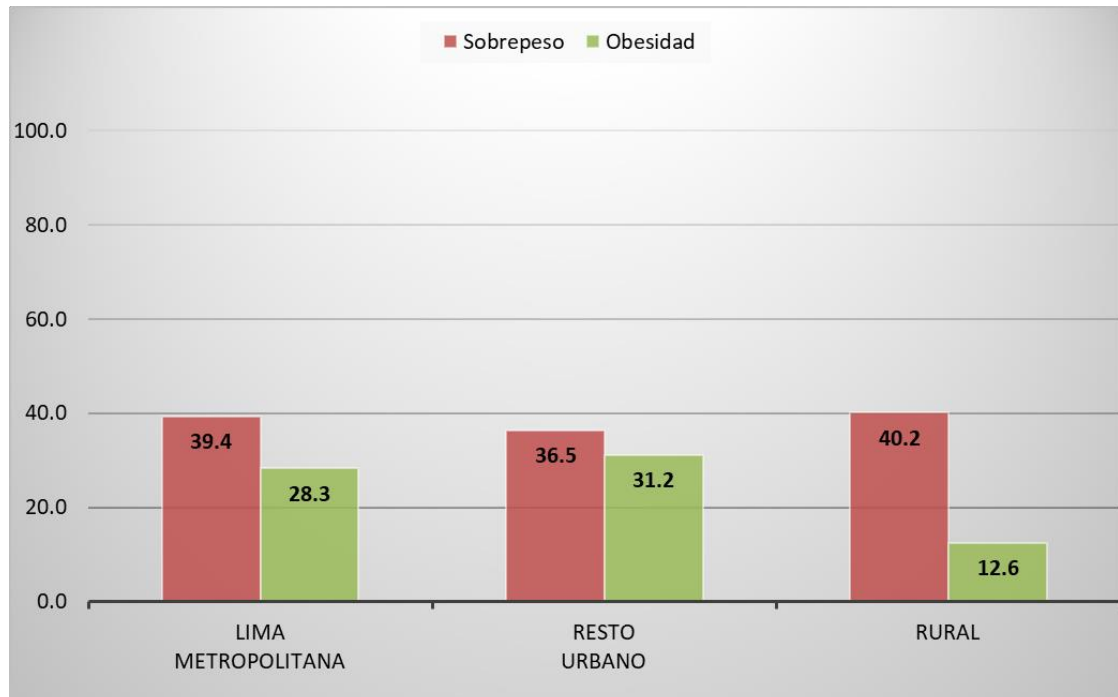


Fuente: INS/CENAN/DEVAN Reporte Preliminar: Encuesta Vigilancia alimentaria nutricional por etapas de vida (VIANEV), 2017 - 2018 - Elaborado por el INS/CENAN

Por otro lado, se puede observar que, en el periodo 2017-2018, la prevalencia de exceso de peso en adultos de 18 a 59 años que residen en Lima Metropolitana y resto urbano fue mayor a lo observada en el área rural (67.7%, 67.6% y 52.8% respectivamente); es decir, **en el área urbana, casi siete de cada diez adultos tuvieron una acumulación excesiva de grasa, mientras en el área rural, uno de cada dos adultos presentó este problema de salud.**

En el periodo 2017-2018, la prevalencia de sobrepeso presentó cifras muy cercanas en Lima Metropolitana (39.4%) y rural (40.2%), siendo ligeramente superiores a lo encontrado en resto urbano (36.5%). Por otro lado, la prevalencia de **obesidad** de Lima Metropolitana y del resto urbano; duplicaron a lo encontrado en el dominio rural (12.6%).

Sobrepeso y obesidad en los adultos de 18 a 59 años, según área de residencia. Perú, Periodo 2017 – 2018

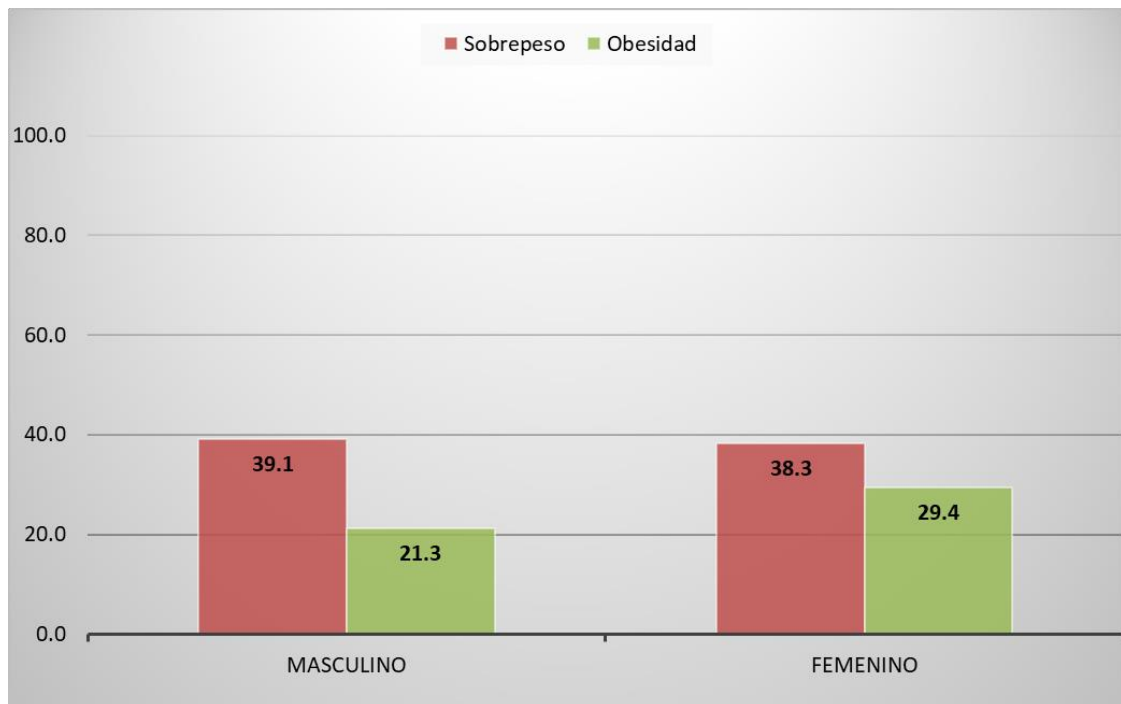


Fuente: INS/CENAN/DEVAN Reporte Preliminar: Encuesta Vigilancia alimentaria nutricional por etapas de vida (VIANEV), 2017 - 2018 - Elaborado por el INS/CENAN

Según sexo, la prevalencia de exceso de peso en adultos de 18 a 59 años fue discretamente más frecuente en mujeres (67.7%) que en varones (60.5%).

Por otro lado, el **sobrepeso** fue discretamente más frecuente en varones (39.1%) que en mujeres (38.3%); mientras que, la **obesidad** fue más frecuente en mujeres (29.4%) que en varones (21.3%) de 18 a 59 años.

Sobrepeso y obesidad en los adultos de 18 a 59 años, según sexo. Perú, Periodo 2017 – 2018



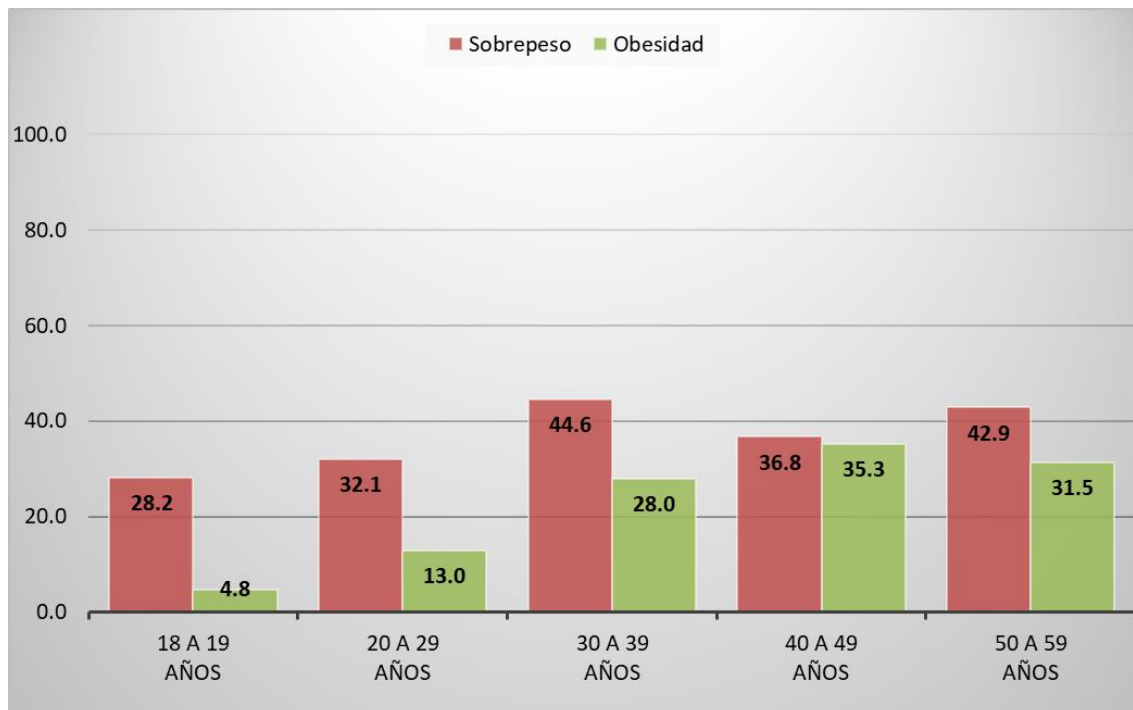
Fuente: INS/CENAN/DEVAN Reporte Preliminar: Encuesta Vigilancia alimentaria nutricional por etapas de vida (VIANEV), 2017 - 2018 - Elaborado por el INS/CENAN

Según los resultados preliminares de la Encuesta Vigilancia alimentaria nutricional por etapas de vida (VIANEV), en el periodo 2017 - 2018, la prevalencia de exceso de peso incrementó conforme aumentó la edad, siendo de 33.0% en los adultos de 18 a 19 años; 45.2% en el grupo de 20 a 29 años, 72.7% en los adultos de 30 a 39 años, 72.1% en los adultos de 40 a 49 años, y por último, en los adultos de 50 a 59 años la prevalencia fue de 74.4%, es así que, a partir de los 30 años, **siete de cada diez adultos de 50 a 59 años tuvieron este problema de salud.**

La prevalencia de sobrepeso fue menor del 4.0% en los adultos de 18 a 19 años, 20 a 29 años y en el grupo de 40-49 años. La cifra más elevada se observó en el grupo de 40 a 49 años (44.6%), seguida del grupo de 50-59 años (42.9%).

La prevalencia de obesidad se incrementó, en forma sostenida, a medida que aumentó la edad, afectando al 4.8% de los adultos de 20-29 años, hasta al 35.3% en el grupo de 40-49 años, en el grupo de 50 a 59 años la prevalencia fue 31.5%.

Sobrepeso y obesidad en los adultos de 18 a 59 años, según grupos de edad. Perú, Periodo 2017 – 2018

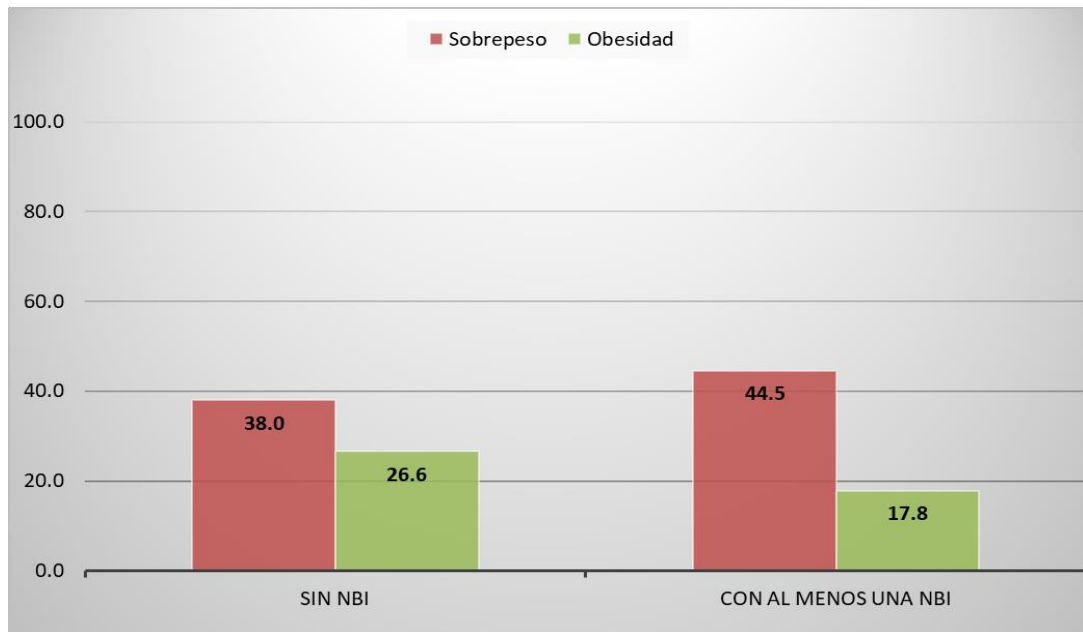


Fuente: INS/CENAN/DEVAN Reporte Preliminar: Encuesta Vigilancia alimentaria nutricional por etapas de vida (VIANEV), 2017 - 2018 - Elaborado por el INS/CENAN

Según los resultados preliminares de la Encuesta Vigilancia alimentaria nutricional por etapas de vida (VIANEV), en el periodo 2017-2018, la prevalencia de exceso fue de 64.6% en los adultos sin necesidades básicas insatisfechas y 62.3% en los adultos con al menos una NBI, **por tanto, independientemente de las NBI alrededor de seis de cada diez adultos presentaron colesterol total elevado.**

Al respecto, el **sobrepeso** fue discretamente más frecuente en los adultos con al menos una NBI (44.5%) que en aquellos sin NBI (38.0%); mientras que, la **obesidad** fue más frecuente en los adultos sin NBI (26.6%) que en los que tenían al menos una NBI (17.8%).

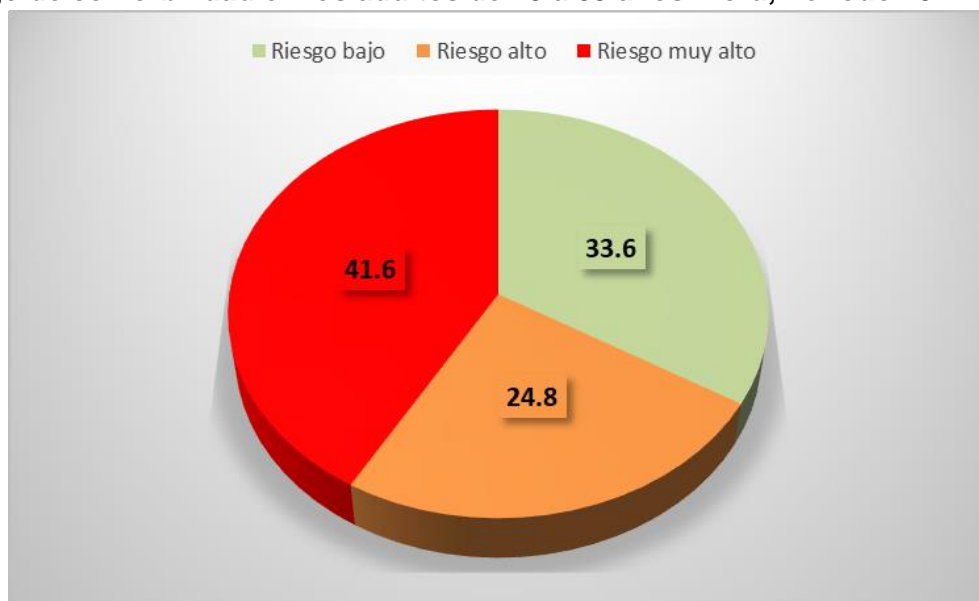
Sobrepeso y Obesidad en los adultos de 18 a 59 años, según NBI. Perú, 2017 – 2018



Fuente: INS/CENAN/DEVAN Reporte Preliminar: Encuesta Vigilancia alimentaria nutricional por etapas de vida (VIANEV), 2017 - 2018 - Elaborado por el INS/CENAN

Según el Reporte preliminar: Encuesta Vigilancia alimentaria nutricional por etapas de vida (VIANEV), 2017 - 2018, en los adultos de 18 a 59 años, el 24.8% de los adultos presentaron alto riesgo de comorbilidad, mientras que el riesgo muy alto se presentó en el 41.6%; es así como casi **siete de cada diez adultos presentaron riesgo alto o muy alto de presentar enfermedad cardiovascular según perímetro abdominal.**

Riesgo de comorbilidad en los adultos de 18 a 59 años. Perú, Periodo 2017 - 2018

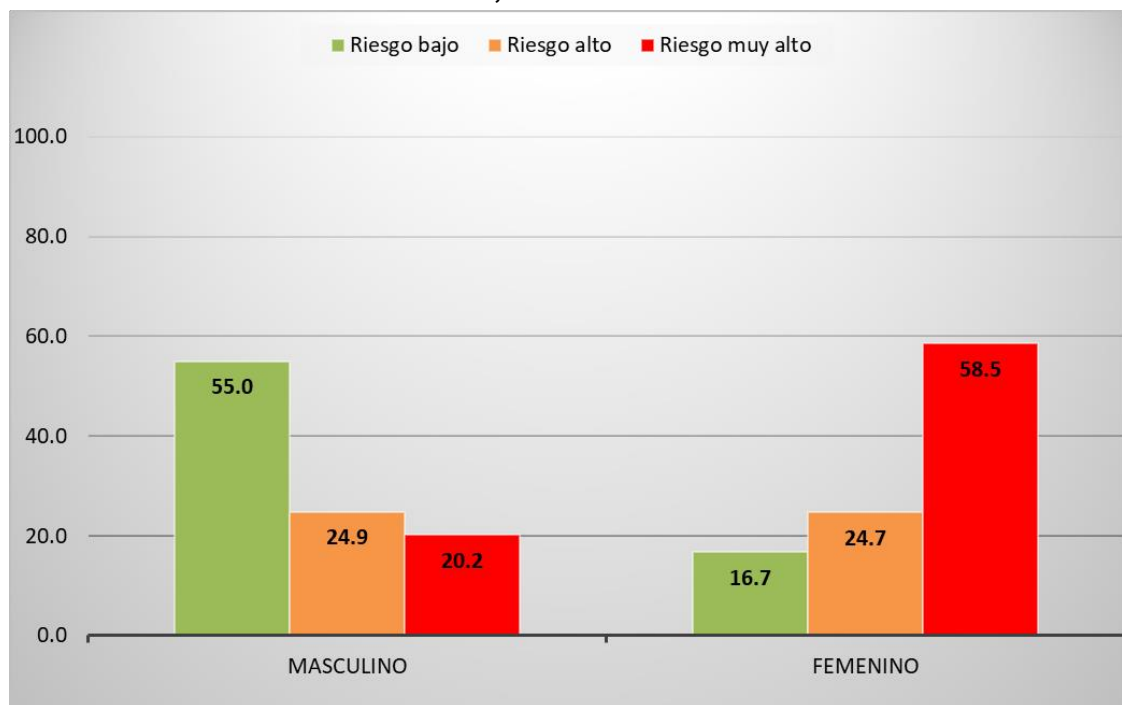


Fuente: INS/CENAN/DEVAN Reporte Preliminar: Encuesta Vigilancia alimentaria nutricional por etapas de vida (VIANEV), 2017 - 2018 - Elaborado por el INS/CENAN

Según el mismo Reporte preliminar, en los adultos de 18 a 59 años, el 83.2% de las mujeres y el 45.0% de los varones presentaron riesgo alto o muy alto para enfermedad cardiovascular según perímetro abdominal); es decir, **ocho de cada diez mujeres tuvieron una acumulación excesiva de grasa a nivel abdominal, mientras que casi cinco de cada ocho varones presentaron este problema de salud.**

El riesgo alto se presentó en proporciones similares en ambos sexos, sin embargo, el riesgo muy alto en mujeres duplicó lo observado en varones (58.5% y 20.2% respectivamente).

Riesgo de comorbilidad en los adultos de 18 a 59 años, según sexo grupos de edad. Perú, Periodo 2017 – 2018

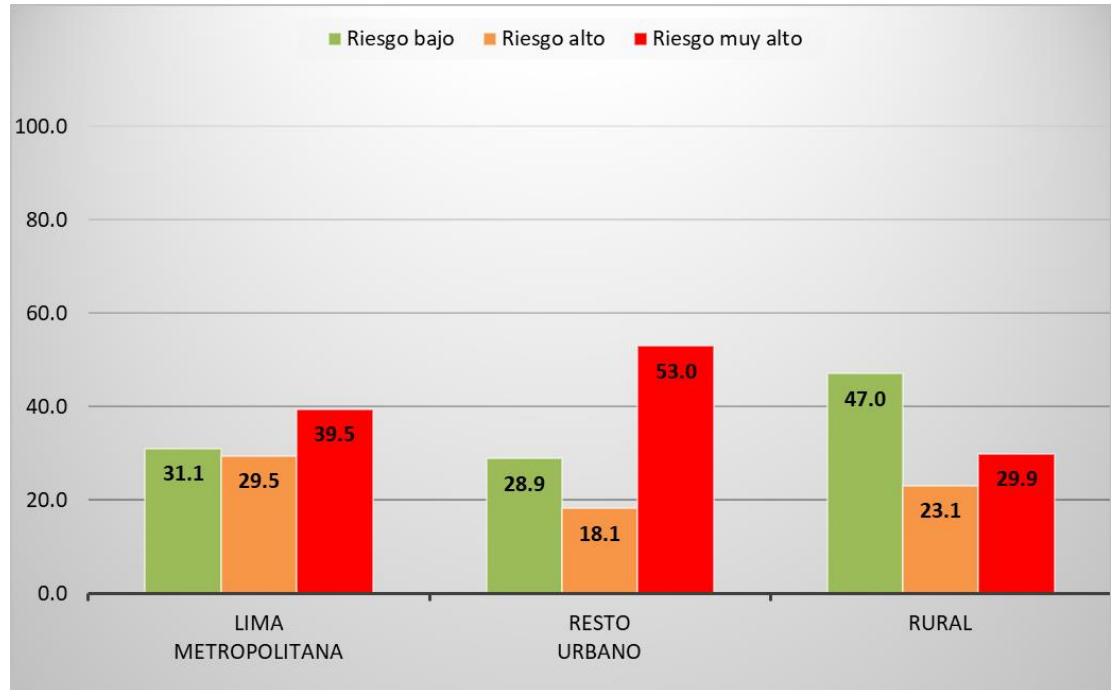


Fuente: INS/CENAN/DEVAN Reporte Preliminar: Encuesta Vigilancia alimentaria nutricional por etapas de vida (VIANEV), 2017 - 2018 - Elaborado por el INS/CENAN

Según el Reporte preliminar 2017 - 2018, el riesgo alto o muy alto de presentar enfermedades cardiovasculares en adultos de 18 a 59 años que residen en Lima Metropolitana y resto urbano fue mayor a lo observado en el área rural (68.9%, 71.7% y 53.0% respectivamente); es decir, **en el área urbana, casi siete de cada diez adultos tuvieron una acumulación excesiva de grasa a nivel abdominal, mientras en el área rural, cinco de cada ocho adultos presentaron este problema de salud.**

El riesgo alto fue mayor en Lima Metropolitana que en resto urbano y rural (29.5%, 18.1% y 23.1% respectivamente); sin embargo, el riesgo muy alto se presentó en más del 50% de los residentes del resto urbano (53.0%).

Riesgo de comorbilidad en los adultos de 18 a 59 años, según dominios de residencia. Perú, Periodo 2017 - 2018



Fuente: INS/CENAN/DEVAN Reporte Preliminar: Encuesta Vigilancia alimentaria nutricional por etapas de vida (VIANEV), 2017 - 2018 - Elaborado por el INS/CENAN