

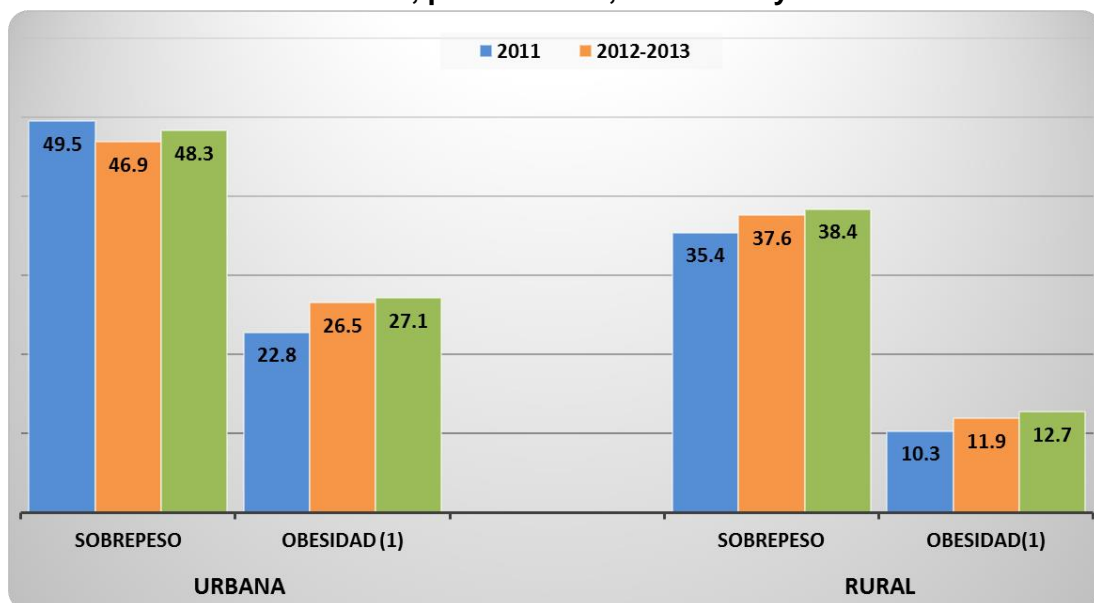
7.2 Sobrepeso y Obesidad en las y los adultos de 30 a 59 años según área de residencia

Según el Informe Técnico: Estado nutricional por Etapas de Vida en la Población Peruana 2013-2014, la prevalencia combinada de sobrepeso y obesidad en adultos de 30 a 59 años, según área de residencia, fue de 75.4% en el área urbana y 51.1% en el área rural; es decir, **en el área urbana, siete de cada diez adultos de 30 a 59 años tuvieron una acumulación excesiva de grasa corporal; mientras que, en el área rural uno de cada dos adultos, presentaron este problema de salud.**

Al comparar las cifras de los Informes Técnicos: Estado nutricional en el Perú 2011 y Estado Nutricional por etapas de vida en la población peruana 2013-2014, se puede observar que la prevalencia de **sobrepeso** en los adultos del área urbana, presentó cifras estables de 49.5% (IC 95% 47.3;51.7) en el año 2011 y 48.3% (IC 95% 46.6;50.1) en el periodo 2013-2014; mientras que, en el área rural la prevalencia aumentó, aunque no de manera significativa, de 35.4% (IC 95% 33.0;38.0) a 38.4% (IC 95% 36.3;40.5), en el mismo periodo de tiempo.

De la misma manera, la prevalencia de **obesidad** presentó cifras estables. En el área urbana las cifras fueron de 22.8% (IC 95% 20.3;25.6) y 27.1% (IC 95% 24.6;30.0) en el año 2011 y periodo 2013-2014 respectivamente; mientras que, en el área rural, la prevalencia de obesidad se encontró en el rango de 10.0% a 13%, en los últimos tres periodos evaluados. Es importante resaltar que en el periodo 2013-2014, la prevalencia de obesidad en el área urbana duplicó a lo observado en el área rural.

Sobrepeso y obesidad en las y los adultos de 30 a 59 años según área de residencia. Perú, periodo 2011, 2012-2013 y 2013-2014



(1) La información presentada corresponden a la sumatoria de la delgadez de grado I, II y III.

Fuente: INS/CENAN/DEVAN Informe Técnico: Estado Nutricional en el Perú 2011

INS/CENAN/DEVAN Informe Técnico: Estado Nutricional en el Perú por Etapas de Vida 2012-2013

INS/CENAN/DEVAN Estado nutricional por Etapas de Vida en la Población Peruana 2013-2014

Elaborado por el INS/CENAN