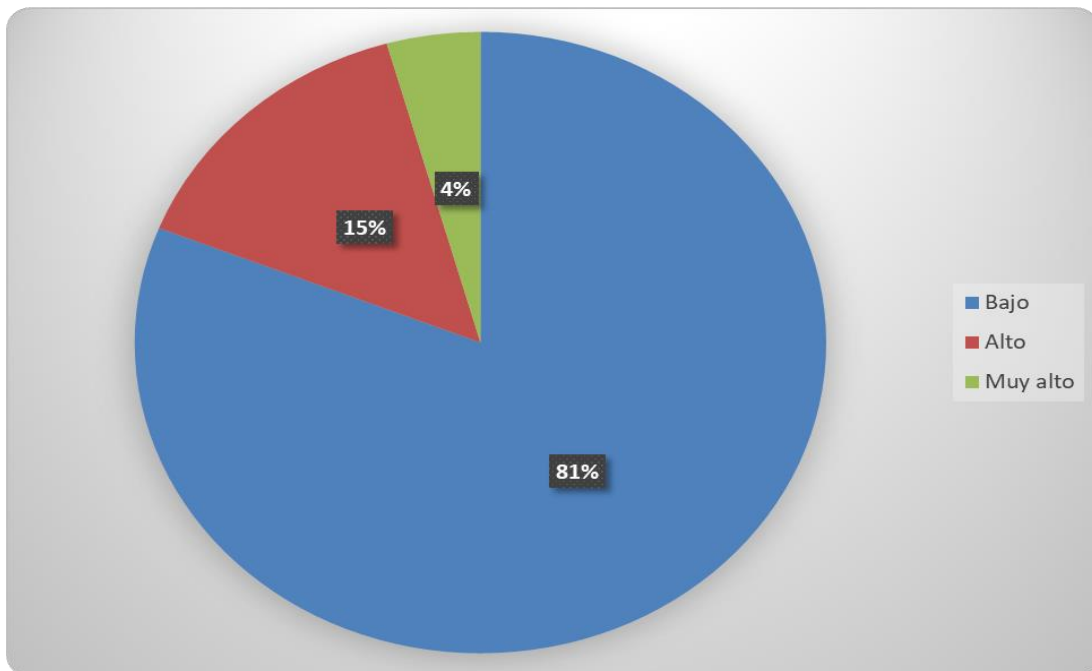


5.6 Riesgo de comorbilidad según perímetro abdominal en las y los adolescentes.

Según el Informe Técnico: Estado nutricional de los adolescentes de 12 a 17 años y adultos mayores de 60 años a más; VIANEV, 2017–2018, el 15% de los adolescentes presentaron alto riesgo de comorbilidad, mientras que el riesgo muy alto se presentó en el 4%; es así como **dos de cada diez adolescentes presentaron riesgo alto o muy alto de presentar enfermedad cardiovascular según perímetro abdominal.**

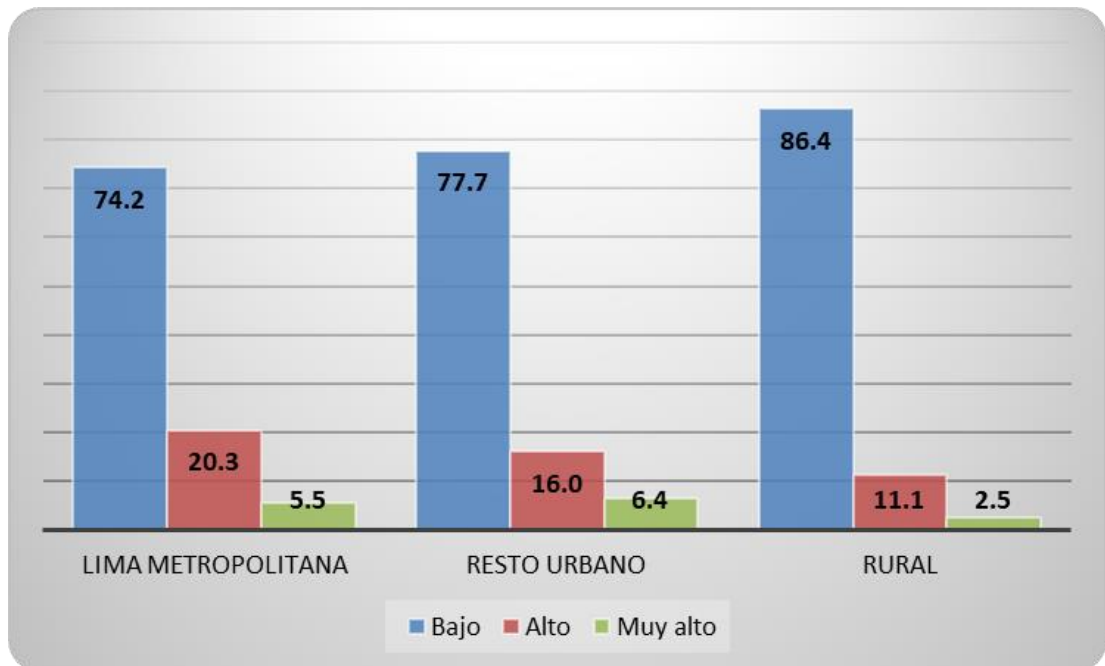
Riesgo de comorbilidad en las y los adolescentes. Perú, Periodo 2017 - 2018



Fuente: INS/CENAN/DEVAN Informe Técnico: Estado nutricional de los adolescentes de 12 a 17 años y adultos mayores de 60 años a más; VIANEV, 2017–2018 - Elaborado por el INS/CENAN

Según dominio de residencia, el 25.8% de los adolescentes de Lima Metropolitana y el 22.4% del Resto urbano y tuvieron riesgo alto o muy alto para enfermedad cardiovascular; mientras que, en el dominio rural, el riesgo alto o muy alto se presentó en el 13.6%. Es así como, **en los dominios Lima Metropolitana y Resto urbano, alrededor de la cuarta parte de los adolescentes tuvieron una acumulación excesiva de grasa según perímetro abdominal; mientras que, en los residentes del dominio rural, uno de cada siete adolescentes presentó riesgo alto o muy alto de presentar enfermedad cardiovascular.**

Riesgo de comorbilidad en las y los adolescentes según dominio de residencia. Perú, Periodo 2017 - 2018

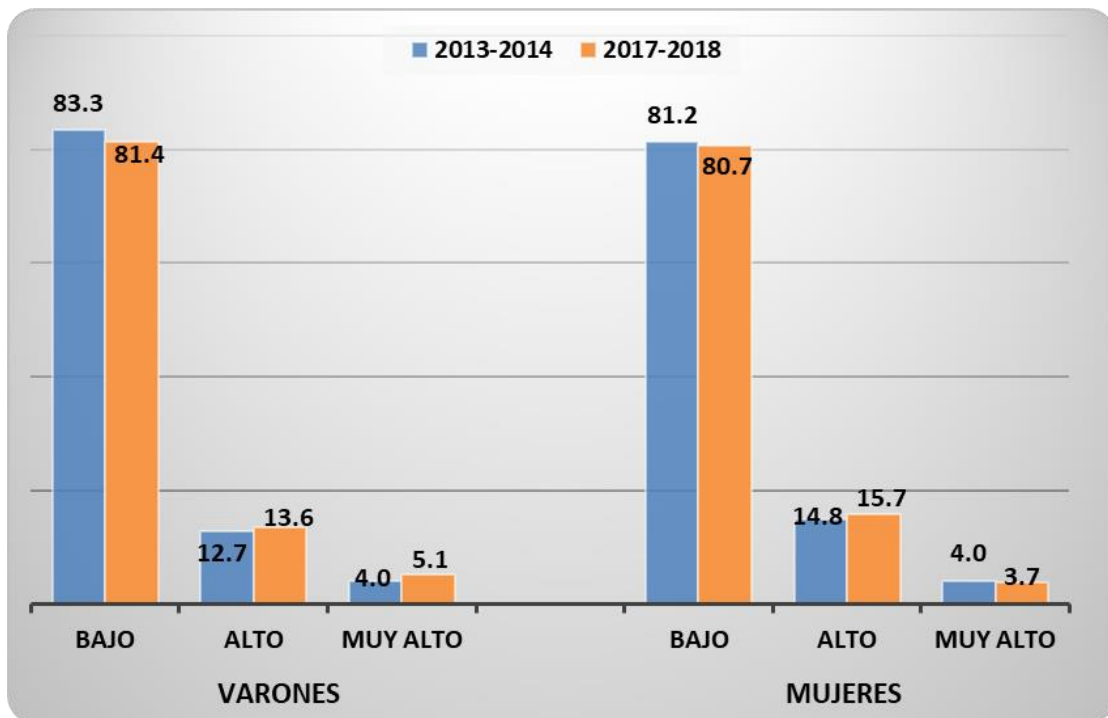


Fuente: INS/CENAN/DEVAN Informe Técnico: Estado nutricional de los adolescentes de 12 a 17 años y adultos mayores de 60 años a más; VIANEV, 2017-2018 - Elaborado por el INS/CENAN

Según sexo, en el periodo 2017-2018, el 15.7% de las mujeres presentaron riesgo alto de enfermedad cardiovascular según perímetro abdominal, cifra cercana a lo encontrado en varones (13.6%). El riesgo muy alto se presentó en el 3.7% de las mujeres y 5.1% de los varones.

Al comparar las cifras de los periodos 2013-2014 y 2017-2018, se puede observar que el riesgo alto y muy alto mantuvieron cifras cercanas en varones y mujeres en los dos periodos evaluados.

Riesgo de enfermar según perímetro abdominal en las y los adolescentes según sexo. Perú, periodo 2013-2014 y 2017-2018



Fuente: INS/CENAN/DEVAN Estado nutricional por Etapas de Vida en la Población Peruana 2013-2014
INS/CENAN/DEVAN Informe Técnico: Estado nutricional de los adolescentes de 12 a 17 años y adultos mayores de 60 años a más; VIANEV, 2017-2018 - Elaborado por el INS/CENAN
Elaborado por el INS/CENAN