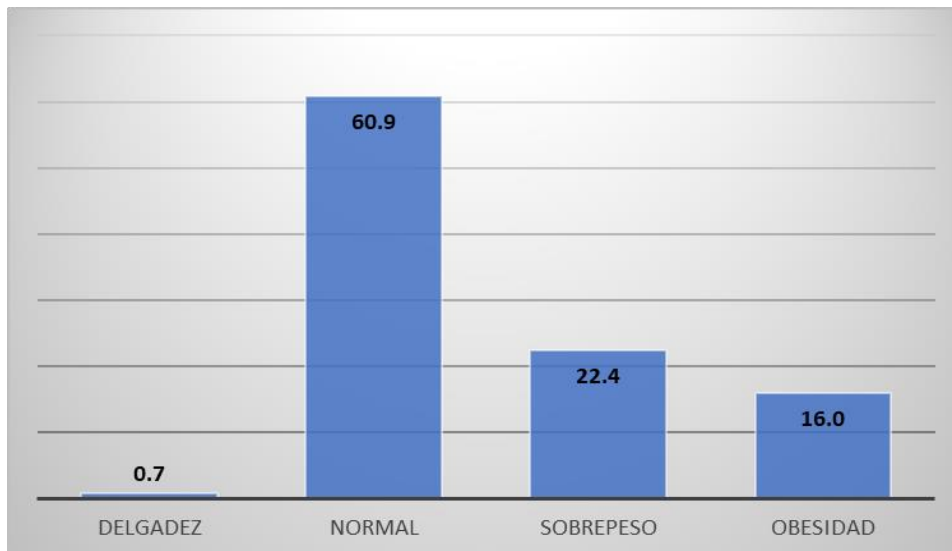


4.7 Sobrepeso y Obesidad en las y los escolares de 6 a 13 años- VIANEV 2017-2018.

Según los resultados preliminares de la Encuesta Vigilancia alimentaria nutricional por etapas de vida (VIANEV), en el periodo 2017-2018 la prevalencia de exceso de peso en niñas y niños de 6 a 13 años, a nivel nacional, fue de 38.4%, es decir **casi cuatro de cada diez escolares presentaron una acumulación excesiva de grasa corporal.**

Como se observa en el gráfico, en el periodo 2017-2018, la prevalencia de **sobrepeso** en escolares fue de 22.4%, mientras que la **obesidad** se presentó en el 16.0% de escolares. El 60.9% de los escolares de 6 a 13 años, presentó un estado nutricional clasificado como normal.

**Estado nutricional de las y los escolares de 6 a 13 años.
Perú, Periodo 2017- 2018**

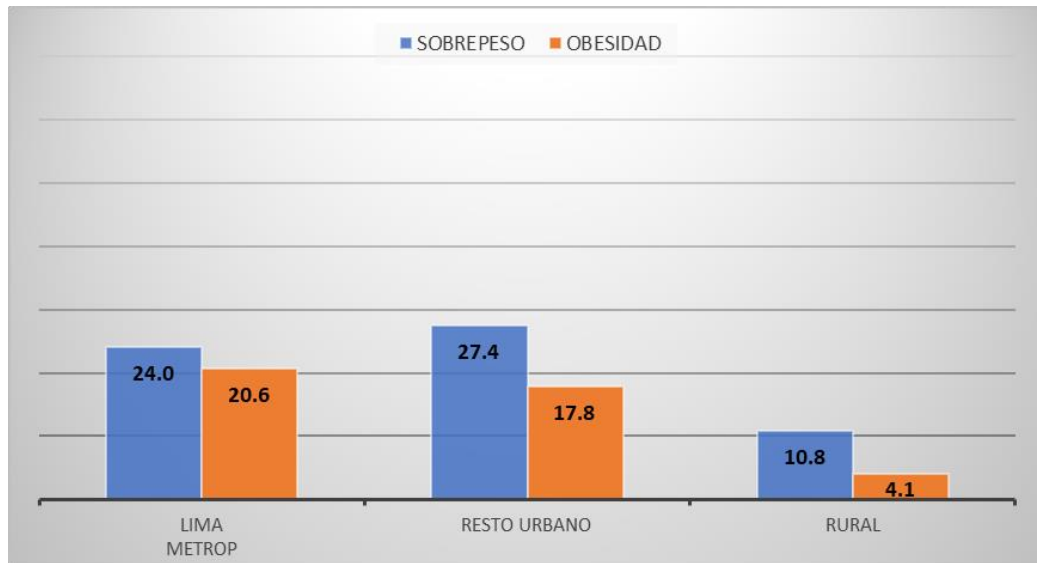


Fuente: INS/CENAN/DEVAN Reporte Preliminar: Encuesta Vigilancia alimentaria nutricional por etapas de vida (VIANEV), 2017 - 2018 - Elaborado por el INS/CENAN

Por otro lado, se puede observar que, en el periodo 2017-2018, la prevalencia de exceso de peso en escolares de 6 a 13 años que residen en Lima Metropolitana y resto urbano fue tres veces mayor a lo observada en el área rural (44.6%, 45.2% y 14.9% respectivamente); es decir, **en el área urbana, casi cinco de cada diez escolares tuvieron una acumulación excesiva de grasa, mientras en el área rural, uno de cada diez escolares presentó este problema de salud.**

En el periodo 2017-2018, la prevalencia de sobrepeso en Lima Metropolitana (24.0%) y en el resto urbano (27.4%), duplicaron lo observado en el área rural (10.8%). Por otro lado, la prevalencia de **obesidad** de Lima Metropolitana y del resto urbano; fueron muy superiores, en cinco y cuatro veces respectivamente, a lo encontrado en el área rural (4.1%).

Sobrepeso y obesidad en las y los escolares de 6 a 13 años, según área de residencia. Perú, Periodo 2017 - 2018

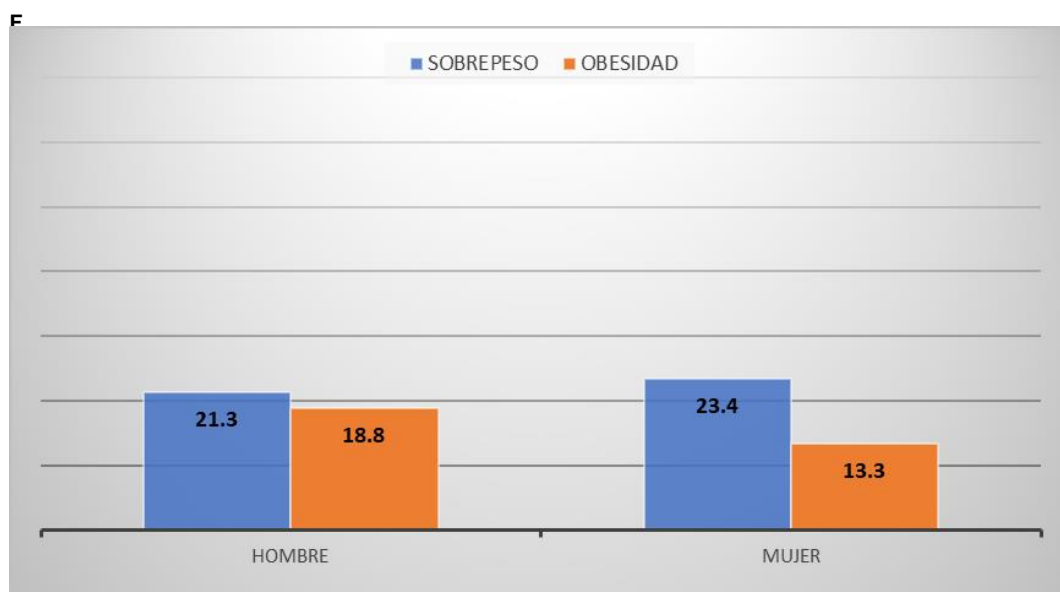


Fuente: INS/CENAN/DEVAN Reporte Preliminar: Encuesta Vigilancia alimentaria nutricional por etapas de vida (VIANEV), 2017 - 2018 - Elaborado por el INS/CENAN

Según sexo, la prevalencia de exceso de peso en escolares de 6 a 13 años fue discretamente más frecuente en varones (40.1%) que en mujeres (36.7%).

Por otro lado, el **sobrepeso** fue discretamente más frecuente en varones (21.3%) que en mujeres (23.4%); mientras que la **obesidad** fue más frecuente en varones (18.8%) que en mujeres (13.3%) de 6 a 13 años.

Sobrepeso y obesidad en las y los escolares de 6 a 13 años, según sexo. Perú, Periodo 2017 - 2018

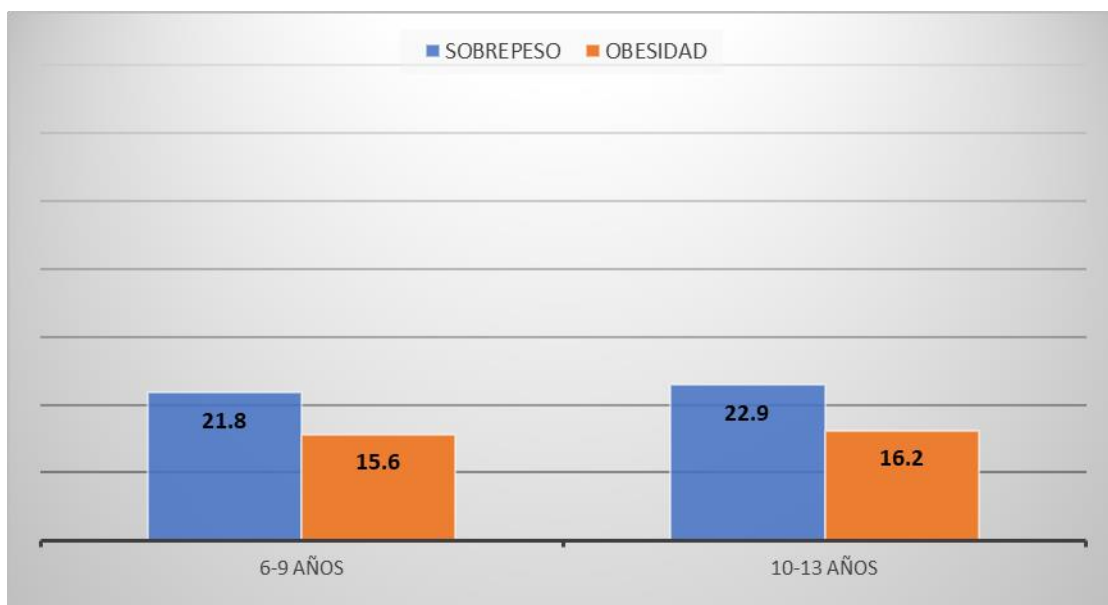


Fuente: INS/CENAN/DEVAN Reporte Preliminar: Encuesta Vigilancia alimentaria nutricional por etapas de vida (VIANEV), 2017 - 2018 - Elaborado por el INS/CENAN

Según el Reporte preliminar: Encuesta Vigilancia alimentaria nutricional por etapas de vida (VIANEV), en el periodo 2017 - 2018, el 37.4% de los escolares de 6 - 9 años presentaron exceso de peso, mientras que en los escolares de 10-13 años la prevalencia fue de 39.1%.

La prevalencia de **sobrepeso** y **obesidad** en escolares en el grupo de 6 - 9 años y en el grupo de 10 - 13 años, en el mismo periodo 2017 – 2018, no mostraron diferencias sustanciales, sino solo de hasta un punto porcentual mayor en el grupo de edad mayor.

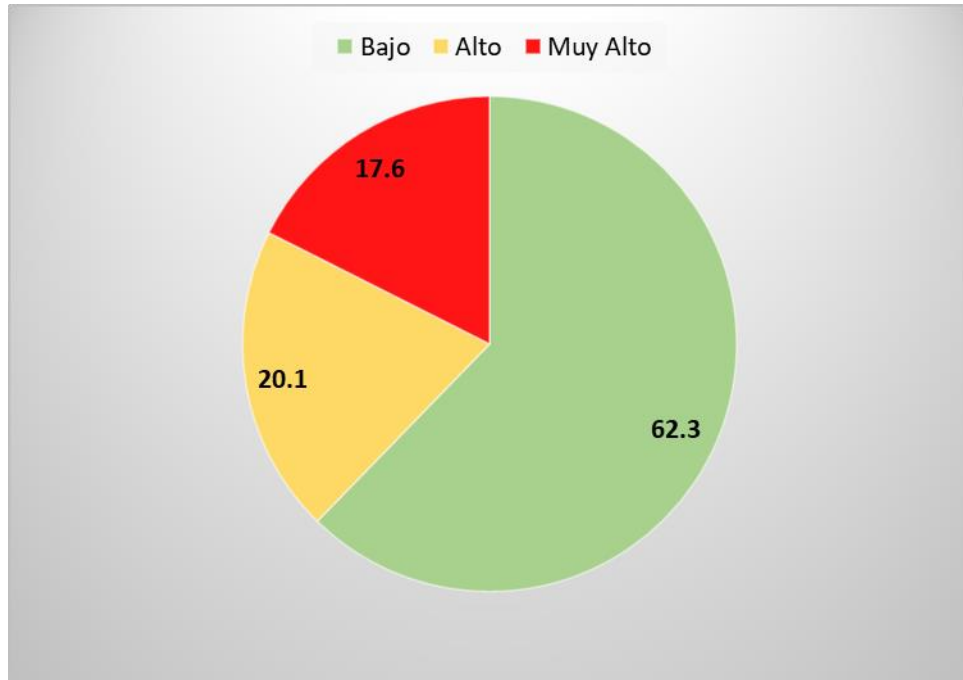
Sobrepeso y obesidad en las y los escolares de 6 a 13 años, según grupos de edad. Perú, Periodo 2017 - 2018



Fuente: INS/CENAN/DEVAN Reporte Preliminar: Encuesta Vigilancia alimentaria nutricional por etapas de vida (VIANEV), 2017 - 2018 - Elaborado por el INS/CENAN

Según el Reporte preliminar: Encuesta Vigilancia alimentaria nutricional por etapas de vida (VIANEV), 2017 - 2018, en los escolares de 6 a 13 años, el 20.1% de los escolares presentaron alto riesgo de comorbilidad, mientras que el riesgo muy alto se presentó en el 17.6%; es así como **casi cuatro de cada diez escolares presentaron riesgo alto o muy alto de presentar enfermedad cardiovascular según perímetro abdominal.**

Riesgo de comorbilidad en las y los escolares de 6 a 13 años. Perú, Periodo 2017 - 2018

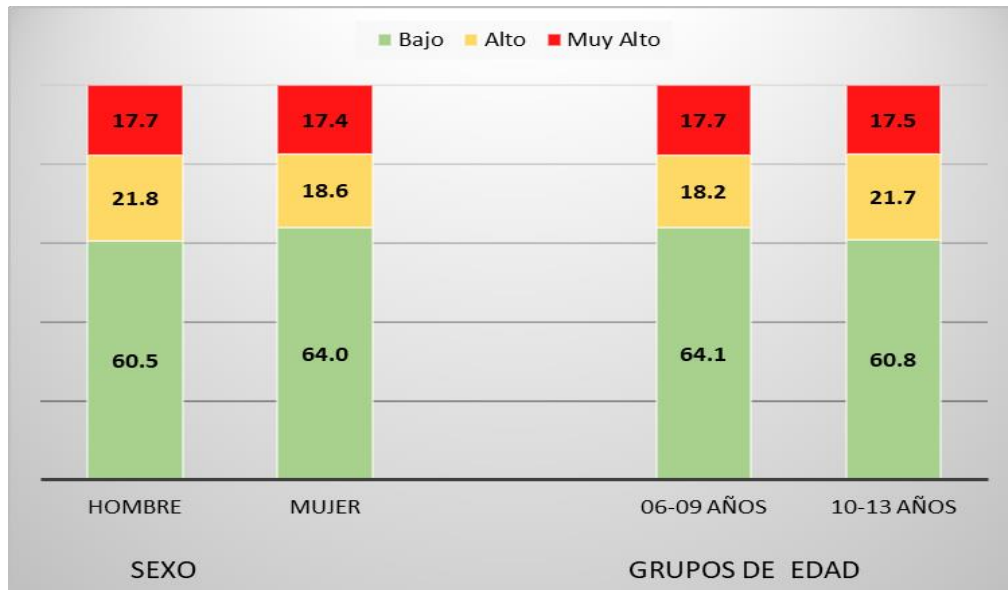


Fuente: INS/CENAN/DEVAN Reporte Preliminar: Encuesta Vigilancia alimentaria nutricional por etapas de vida (VIANEV), 2017 - 2018 - Elaborado por el INS/CENAN

Según el mismo Reporte preliminar, en los escolares de 6 a 13 años, el 36.0% de las mujeres y el 39.5% de los varones presentaron riesgo alto o muy alto para enfermedad cardiovascular según perímetro abdominal. El riesgo alto se presentó en mayor proporción en los varones, aunque con cifras cercanas a las de las mujeres (21.8% y 18.6% respectivamente).

Por otro lado, el 35.9% de los escolares de 6 a 9 años y el 39.2% de los escolares de 10 a 13 años presentaron riesgo alto o muy alto para enfermedad cardiovascular según perímetro abdominal y fue el riesgo alto que se presentó en mayor proporción en los escolares de 10 a 13 años (21.7% vs 18.2%).

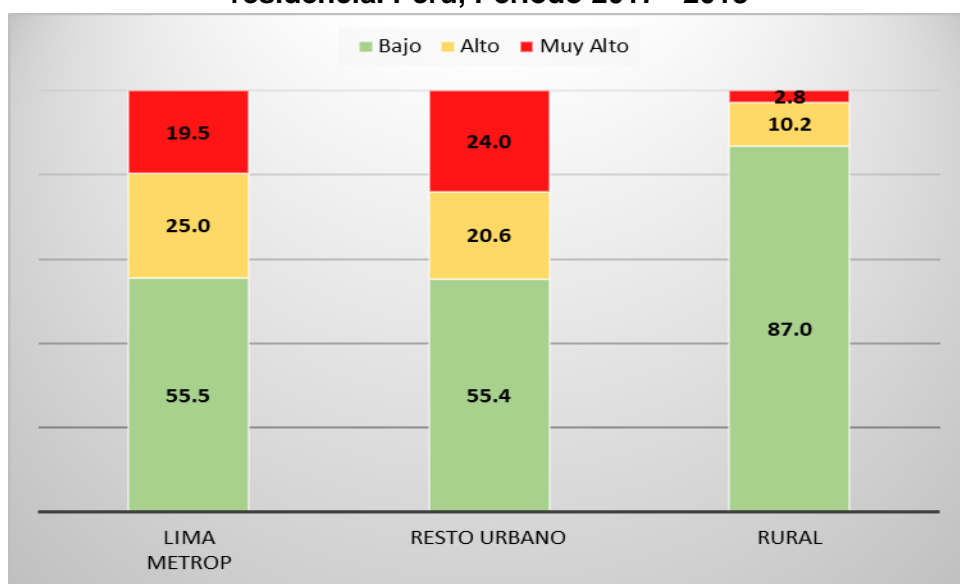
Riesgo de comorbilidad en las y los escolares de 6 a 13 años, según sexo y grupos de edad. Perú, Periodo 2017 – 2018



Fuente: INS/CENAN/DEVAN Reporte Preliminar: Encuesta Vigilancia alimentaria nutricional por etapas de vida (VIANEV), 2017 - 2018 - Elaborado por el INS/CENAN

Según el Reporte preliminar 2017 - 2018, el riesgo alto o muy alto de presentar enfermedades cardiovasculares en escolares de 6 a 13 años que residen en Lima Metropolitana y resto urbano, fue tres veces mayor a lo observado en el área rural (44.5%, 45.6% y 13.0% respectivamente); es decir, **en el área urbana, casi cinco de cada diez escolares tuvieron una acumulación excesiva de grasa a nivel abdominal, mientras en el área rural, solo uno de cada ocho escolares presentaron este problema de salud.**

Riesgo de comorbilidad en las y los escolares de 6 a 13 años, según dominios de residencia. Perú, Periodo 2017 - 2018



Fuente: INS/CENAN/DEVAN Reporte Preliminar: Encuesta Vigilancia alimentaria nutricional por etapas de vida (VIANEV), 2017 - 2018 - Elaborado por el INS/CENAN