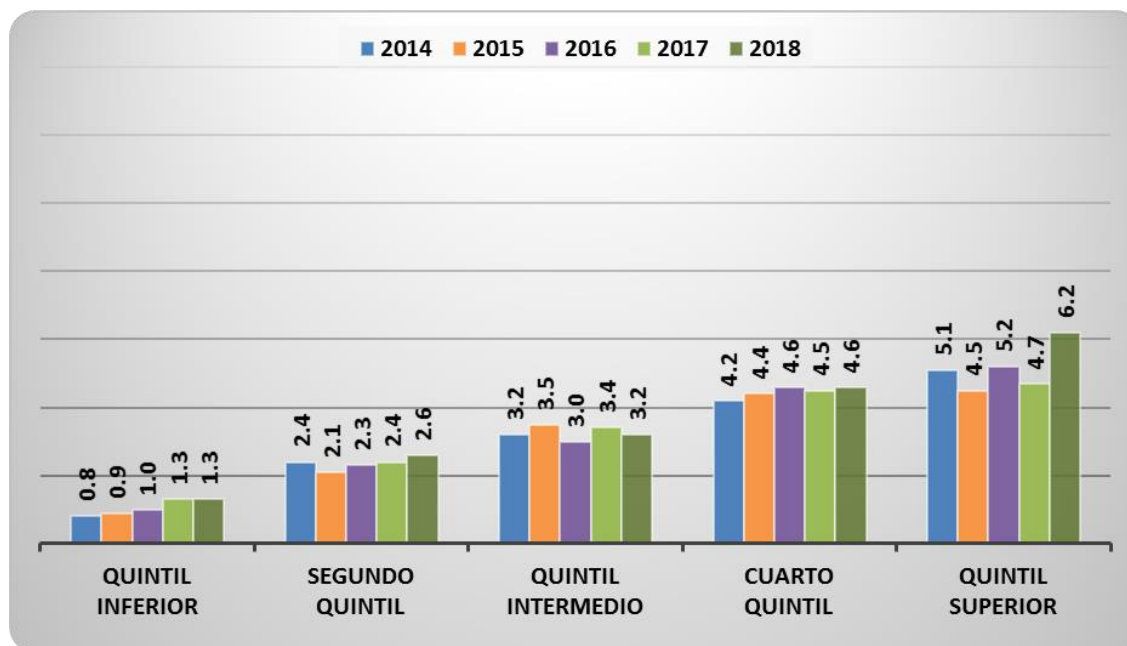


## 2.7 Diabetes mellitus según quintil de bienestar

Según el Informe “Perú: Enfermedades No transmisibles y transmisibles”, correspondiente al año 2018, la prevalencia de diabetes mellitus fue mayor conforme se incrementó el quintil de bienestar, encontrándose una diferencia de 4.9 puntos porcentuales entre el quintil superior y el inferior.

Al analizar y comparar las cifras del Informe “Perú: Enfermedades No transmisibles y transmisibles”, 2014 y 2018, se observó que las prevalencias de diabetes mellitus, según quintil de bienestar, presentaron cifras estables en los primeros cuatro quintiles, mientras que en quintil superior se observa un incremento ligeramente mayor (1.1 puntos porcentuales).

### Personas de 15 y más años de edad con diagnóstico de diabetes mellitus según quintil de bienestar. Perú, 2014-2018



**Fuente:** Instituto Nacional de Estadística e Informática- Encuesta Demográfica y de Salud Familiar- Perú: Enfermedades No Transmisibles y Transmisibles 2014, 2015, 2016, 2017 y 2018. Elaborado por el INS/CENAN.