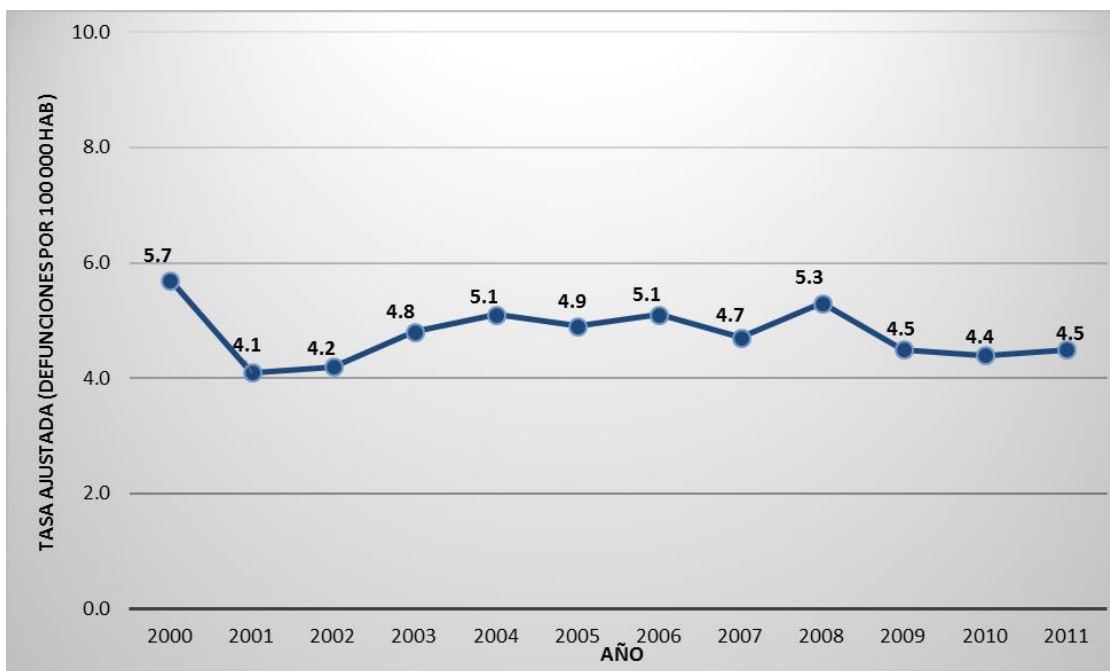


#### 4.4 Tasa ajustada de mortalidad por cáncer de mama

Para el período 2000-2011 se observó que la tendencia de la tasa ajustada de mortalidad para el cáncer de mama fue descendente, pasando de 5.7 defunciones por 100 000 habitantes el año 2000 a 4.5 defunciones por 100 000 habitantes (Una disminución del 21.0% en once años).

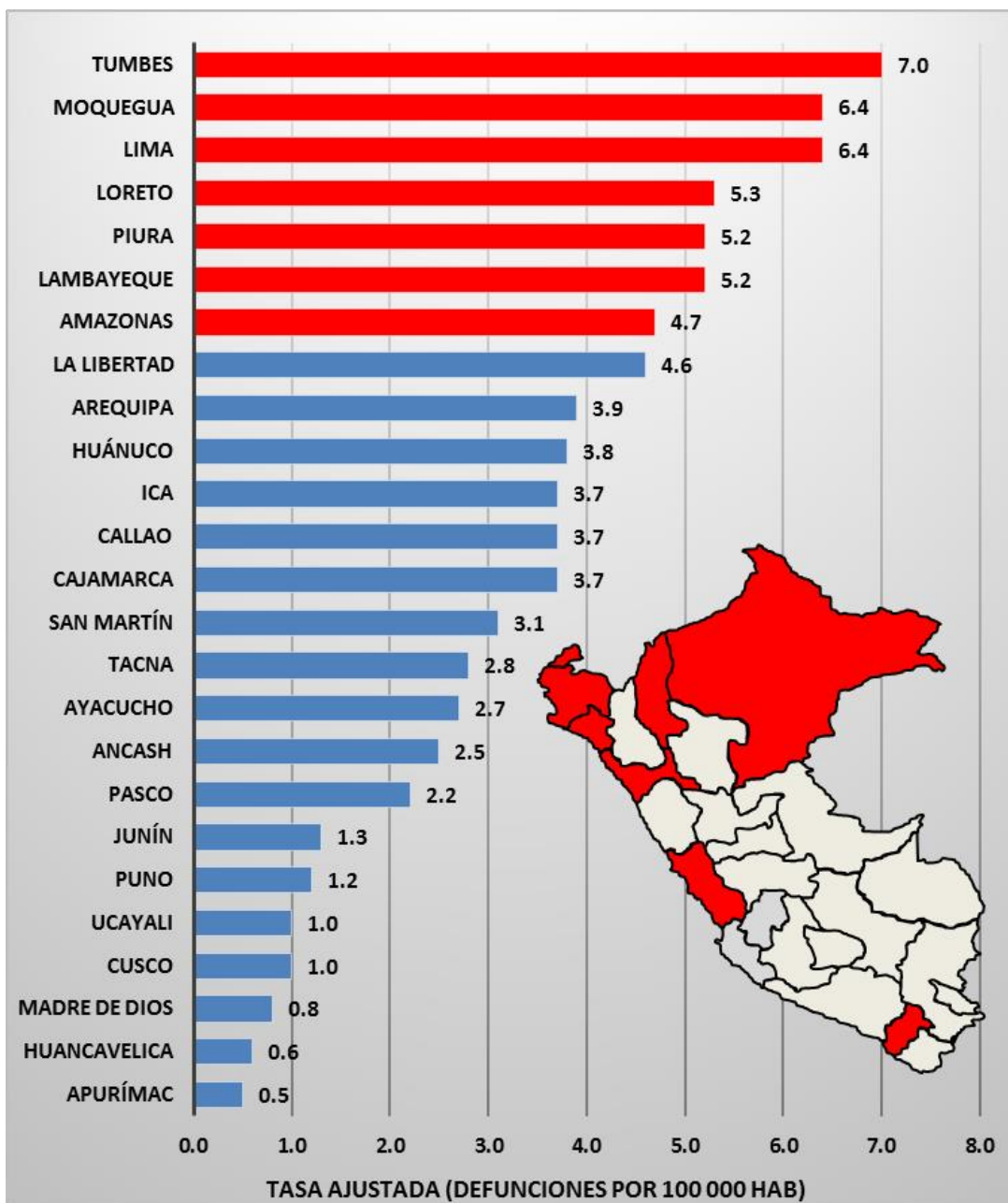
#### Tasa ajustada de mortalidad por Cáncer de mama. Perú, 2000-2011



**Fuente:** Sistema de Hechos Vitales. Certificado de defunción- MINSA - Oficina General de Estadística e Informática- Elaborado Dirección General de epidemiología

En el año 2011, la tasa ajustada de mortalidad por cáncer de mama presentó las cifras más elevadas en Tumbes (7.0 por 100 000), Moquegua (6.4 por 100 000), Lima (6.4 por 100 000), Loreto (5.3 por 100,000), Piura (5.2 por 100 000), Lambayeque (5.2 por 100 000) y Amazonas (4.7 por 100 000). La tasa más baja se pudo observar en los departamentos de Madre de Dios (0.8 por 100 000), Huancavelica (0.6 por 100 000) y Apurímac (0.5 por 100 000).

### Tasa ajustada de mortalidad por Cáncer de mama según departamentos. Perú 2011



Fuente: Sistema de Hechos Vitales. Certificado de defunción- MINSA - Oficina General de Estadística e Informática- Elaborado Dirección General de epidemiología