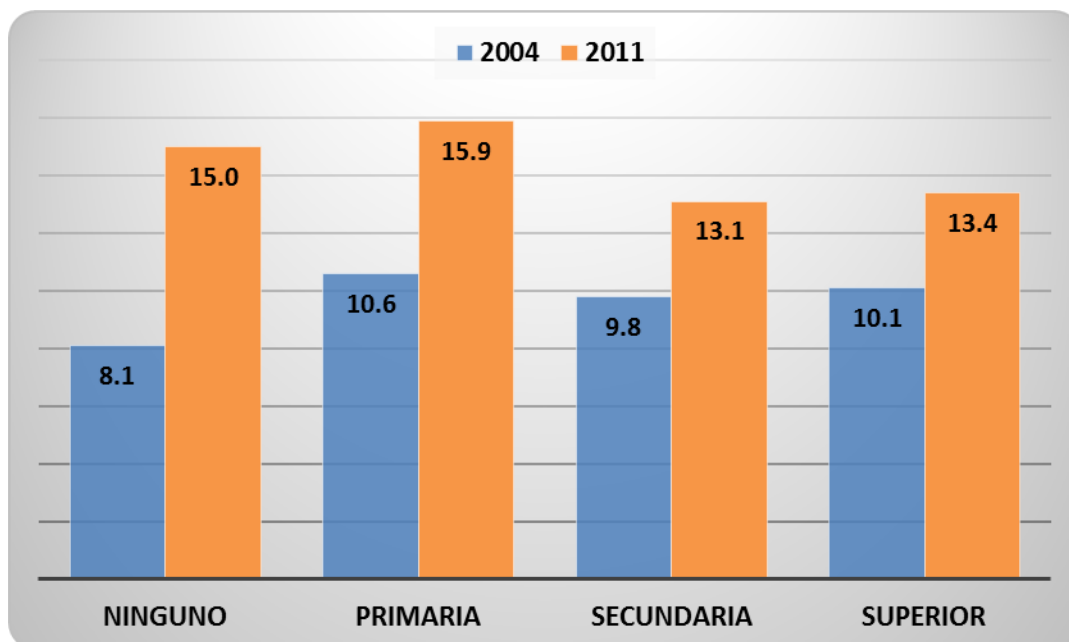


3.5 Hipercolesterolemia según grado de instrucción

Según los resultados del estudio TORNASOL, se puede observar que la prevalencia de hipercolesterolemia según grado de instrucción es similar en los diferentes niveles de educación, con cifras mayores al 13.0% en el año 2011.

Por otro lado, la prevalencia de hipercolesterolemia aumentó en todos los grados de instrucción entre los años 2004 y 2011, notándose un mayor incremento en las personas sin ningún grado de instrucción, donde la prevalencia casi se duplicó; y en las personas con nivel primario, donde hubo un aumento de 5.6 pp.

Actividad física en las personas mayores de 18 años según grado de instrucción. Perú, 2004 y 2011



Fuente: Factores de riesgo de las enfermedades cardiovasculares en el Perú. Estudio TORNASOL II comparado con tornasol I después de cinco años. Elaborado por INS/CENAN.