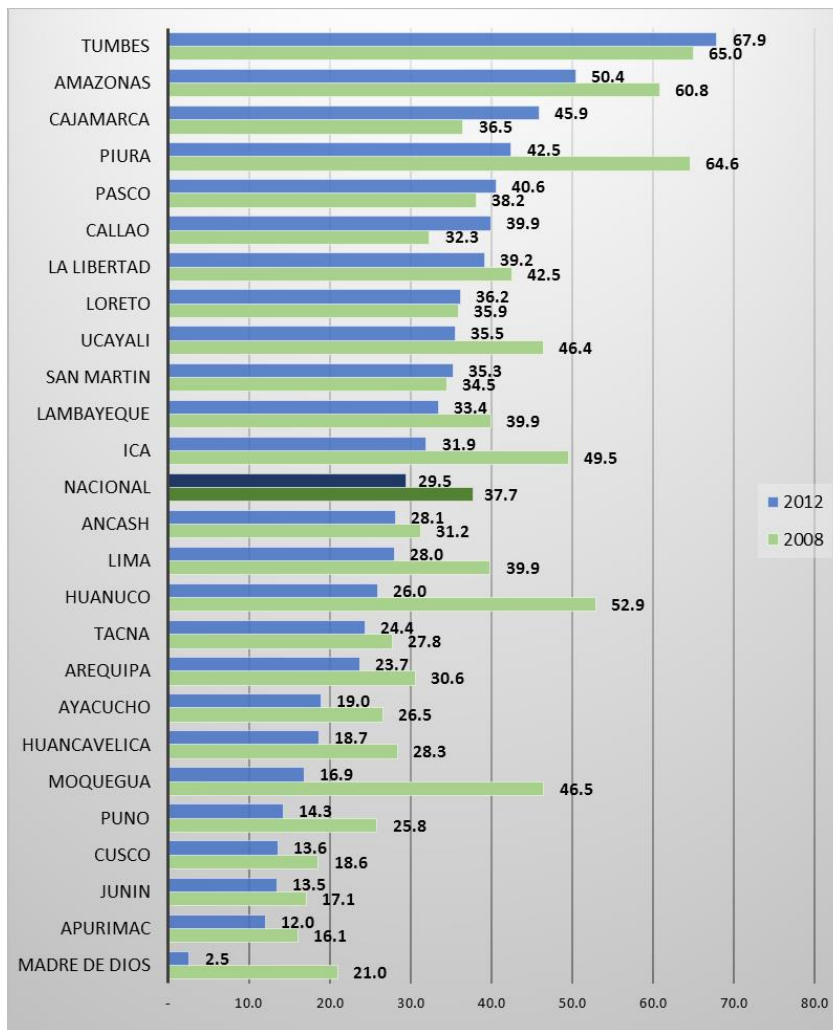


3.5 Tasa ajustada de mortalidad por Enfermedades isquémicas del corazón según departamentos

La tasa ajustada de mortalidad por Enfermedades isquémicas del corazón disminuyó de 37.7 a 29.5 por 100 000 habitantes, entre 2008 y 2012.

Por otro lado, en el año 2012 los departamentos de Tumbes, Amazonas, Cajamarca, Piura y Pasco presentaron tasas de mortalidad por Enfermedades isquémicas del corazón mayores de 40.0 por cada 100 000 habitantes. Es importante resaltar que entre los años 2008 y 2012, los departamentos de Moquegua, Huánuco y Piura disminuyeron de manera significativa su tasa de mortalidad por esta patología.

Tasa ajustada de mortalidad por Enfermedades isquémicas del corazón según departamentos. Perú, 2008 y 2012



Fuente: Sistema de Hechos Vitales. Certificado de defunción- MINSA - Oficina General de Estadística e Informática- Elaborado Dirección General de epidemiología