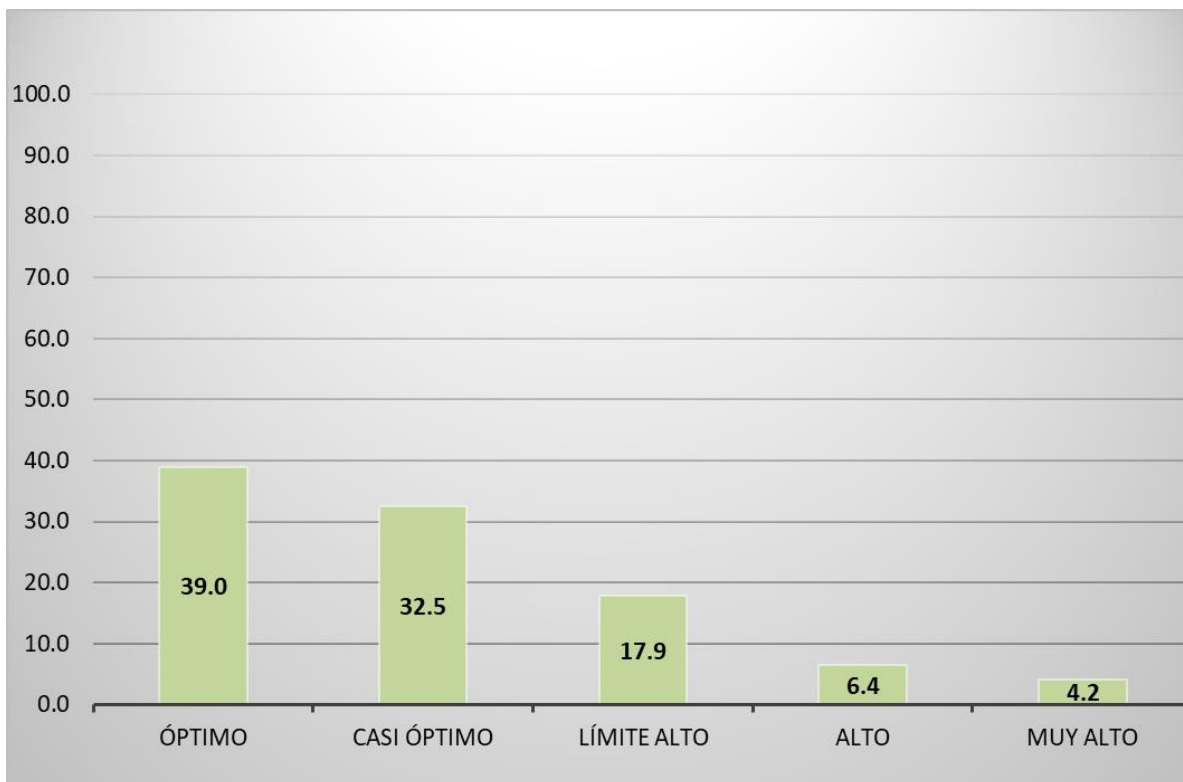


3.4 Colesterol LDL en adultos de 18 a 59 años

Según los resultados preliminares de la Encuesta Vigilancia alimentaria nutricional por etapas de vida (VIANEV), en el periodo 2017-2018, la prevalencia de colesterol LDL elevado en adultos de 18 a 59 años, a nivel nacional, fue de 28.5%, evidenciando que **tres de cada diez adultos de 18 a 59 años presentaron niveles de colesterol LDL elevados.**

Al respecto, el 17.9% de los adultos presentaron niveles de colesterol LDL elevado clasificados como límite alto (de 130-159 mg/dl), el 6.4% de adultos presentó niveles altos (160-189 mg/dl) y el 4.2% presento niveles Muy altos (>190 mg/dl).

Niveles de Colesterol LDL en los adultos de 18 a 59 años. Perú, 2017 - 2018

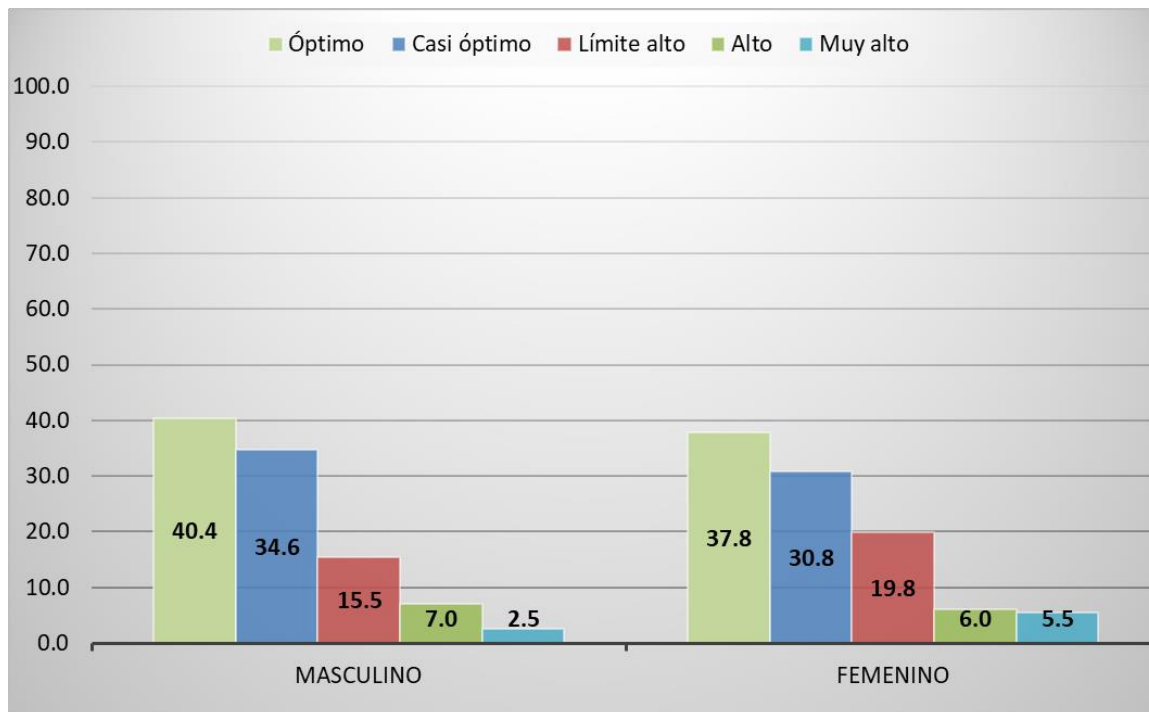


Fuente: INS/CENAN/DEVAN Encuesta Vigilancia alimentaria nutricional por etapas de vida (VIANEV), 2017 - 2018 - Elaborado por el INS/CENAN

Según estos resultados preliminares, en el periodo 2017-2018, la prevalencia colesterol LDL elevado adultos de 18 a 59 años fue de 24.9% en varones y 31.4% en mujeres, por tanto, **casi cuatro de cada diez varones presentaron colesterol HDL elevado, y casi tres de cada diez mujeres tuvieron este problema de salud.**

Al respecto, el 15.5% de los varones y el 19.8% de las mujeres presentaron valores de colesterol LDL elevado en el límite alto (de 130-159 mg/dl), mientras que los valores altos (160-189 mg/dl) se encontraron en el 7.0% de varones y 6.0% de las mujeres. Los valores Muy altos (>190 mg/dl) se encontraron en el 2.5% y 5.5% de varones y mujeres respectivamente.

Niveles de Colesterol LDL en los adultos de 18 a 59 años según sexo. Perú, 2017 – 2018



Fuente: INS/CENAN/DEVAN Encuesta Vigilancia alimentaria nutricional por etapas de vida (VIANEV), 2017 - 2018 - Elaborado por el INS/CENAN

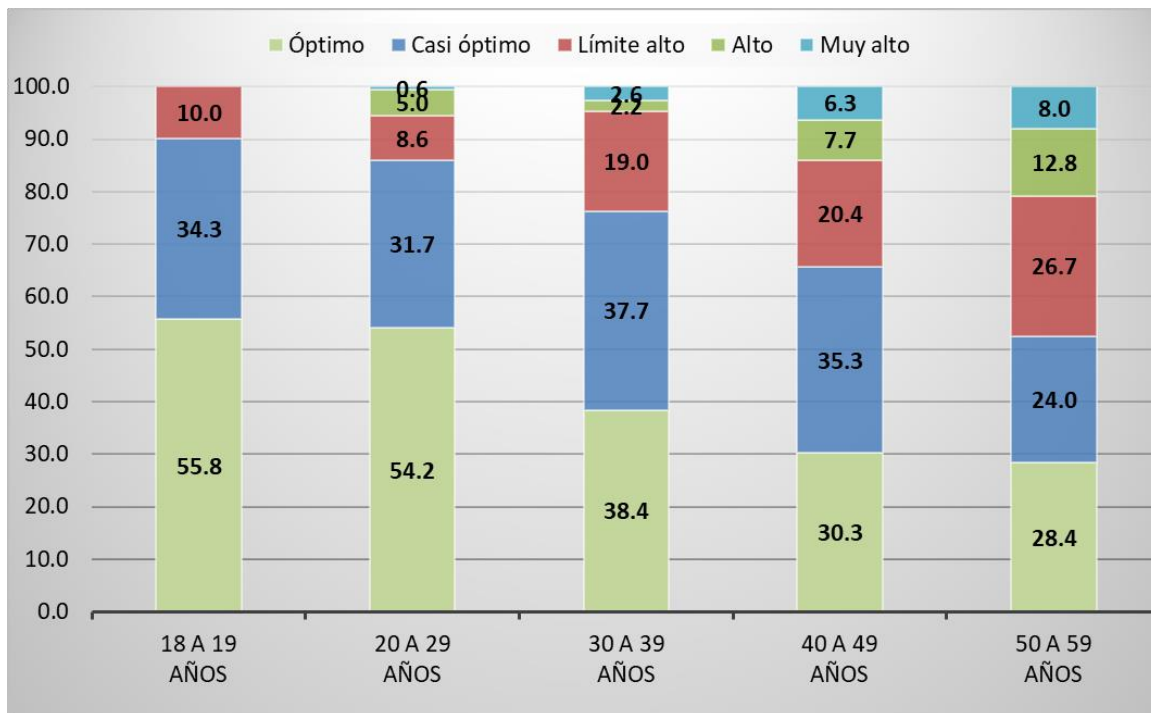
Según los resultados preliminares de la Encuesta Vigilancia alimentaria nutricional por etapas de vida (VIANEV), en el periodo 2017 - 2018, la prevalencia de colesterol LDL elevado incrementó conforme aumentó la edad, siendo de 10.0% en los adultos de 18 a 19 años; 14.1% en el grupo de 20 a 29 años, 23.8% en los adultos de 30 a 39 años, 34.4% en los adultos de 40 a 49 años, y por último, en los adultos de 50 a 59 años la prevalencia fue de 47.6%, siendo el grupo de edad presentó la mayor prevalencia de colesterol LDL elevado, es así que casi **uno de cada dos adultos de 50 a 59 años tuvo este problema de salud.**

La prevalencia de colesterol LDL en el límite alto (de 130-159 mg/dl) fue de 10.0% en los adultos de 18 a 19 años y 8.6% en los adultos de 20 a 29 años. A partir de los 30 años las cifras se duplicaron a 19.0% en el grupo de 30 a 39 años, 20.4% en el grupo de 40 a 49 años y 26.7% en el grupo de 50-59 años.

La prevalencia de colesterol LDL alto (160-189 mg/dl) fue de 5.0% en los adultos de 20-29 años, 2.2% en el grupo de 30 a 39 años, 7.7% en el grupo de 40 a 49 años y 12.8% en el grupo de 50 a 59 años.

La prevalencia de colesterol LDL muy alto (>190 mg/dl) se incrementó, en forma sostenida, a medida que aumentó la edad, afectando al 0.6% de los adultos de 20-29 años, hasta al 8.0% en el grupo de 50-59 años.

Niveles de Colesterol LDL en los adultos de 18 a 59 años según grupos de edad. Perú, 2017 – 2018



Fuente: INS/CENAN/DEVAN Encuesta Vigilancia alimentaria nutricional por etapas de vida (VIANEV), 2017 - 2018 - Elaborado por el INS/CENAN

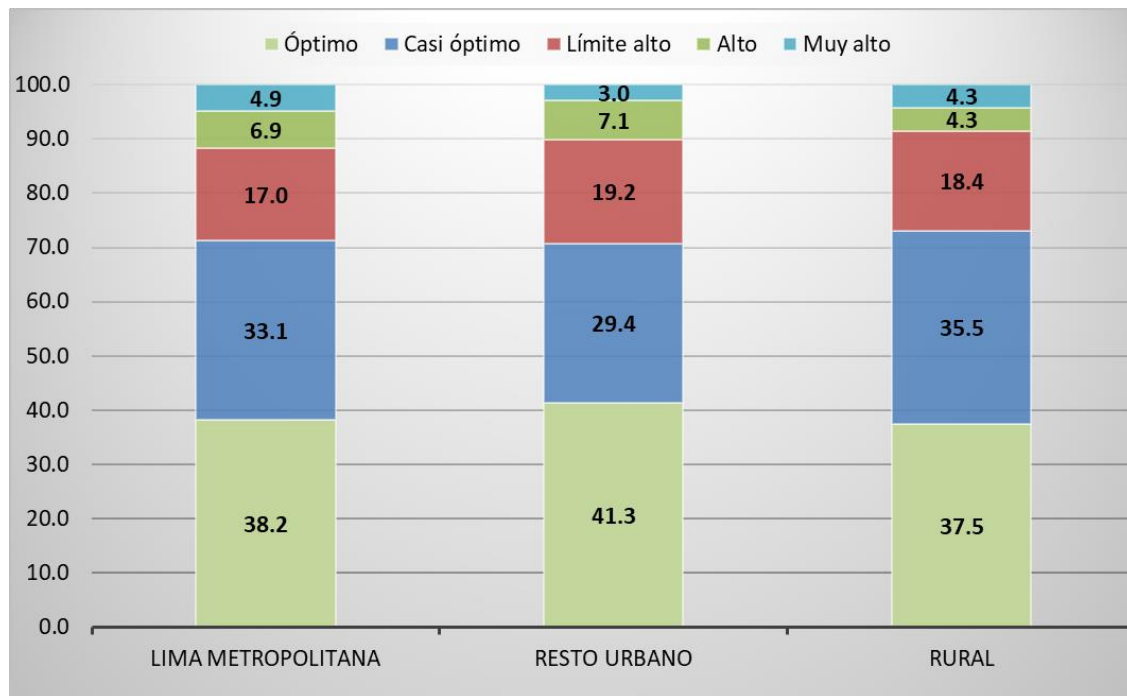
Por otro lado, en estos los resultados preliminares, en el periodo 2017 - 2018, la prevalencia de colesterol LDL elevado en adultos de 18 a 59 años para los que residen en Lima Metropolitana fue de 28.7%, en el resto urbano, fue de 29.3%, mientras que en el área rural fue 27.0%%; es decir, **en los tres dominios de residencia, tres de cada diez adultos tuvieron este problema de salud.**

La prevalencia de colesterol LDL en el límite alto (de 130-159 mg/dl) fue ligeramente mayor en los residentes del dominio resto urbano (19.2%), al compararlo con las cifras de Lima Metropolitana y Rural (17.0% y 18.4% respectivamente).

La prevalencia de colesterol LDL alto (de 160-189 mg/dl) fue muy cercano en los residentes del dominio Lima metropolitana y resto urbano (6.9% y 7.1% respectivamente), en el dominio Rural se presentó en el 4.3% de los adultos.

La prevalencia de colesterol LDL muy alto (>190 mg/dl) fue ligeramente mayor en los dominios Lima Metropolitana y Rural (4.9% y 4.3% respectivamente), en el dominio resto urbano afecto al 3.0% de los adultos.

Niveles de Colesterol LDL en los adultos de 18 a 59 años según área de residencia. Perú, 2017 – 2018

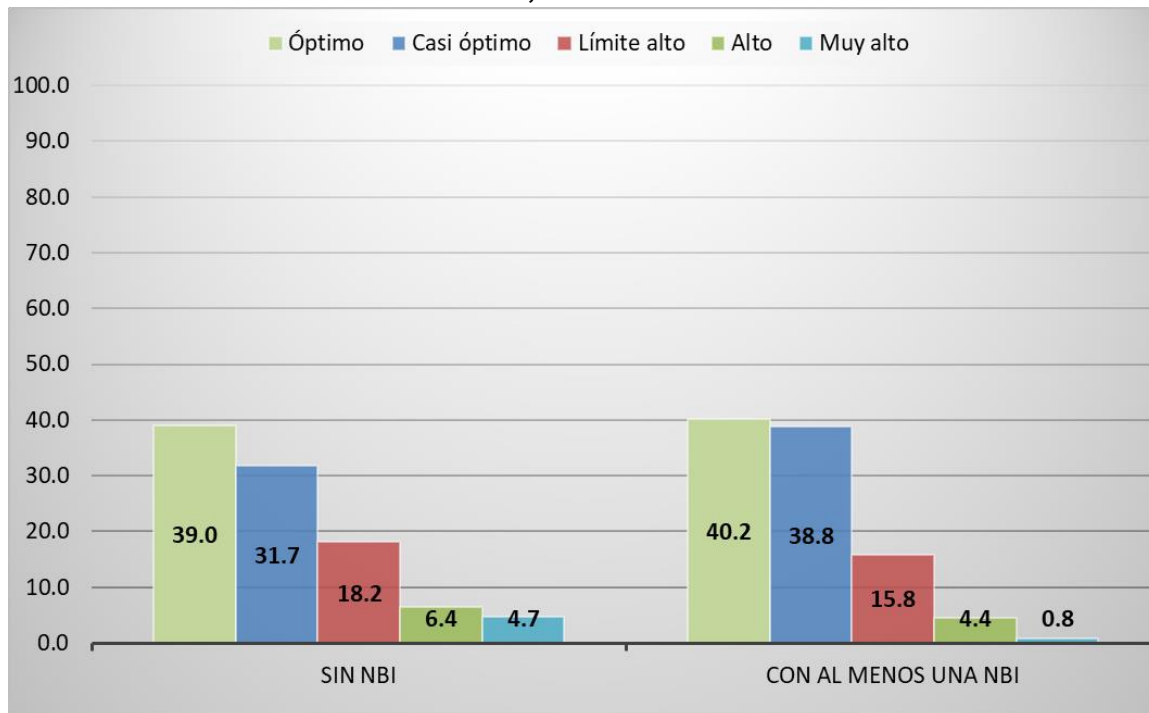


Fuente: INS/CENAN/DEVAN Encuesta Vigilancia alimentaria nutricional por etapas de vida (VIANEV), 2017 - 2018 - Elaborado por el INS/CENAN

Según los resultados preliminares de la Encuesta Vigilancia alimentaria nutricional por etapas de vida (VIANEV), en el periodo 2017-2018, la prevalencia de Colesterol LDL elevado fue de 29.2% en los adultos sin Necesidades Básicas Insatisfechas (NBI) y 21.0% en los adultos con al menos una NBI, **por tanto, tres de cada diez adultos sin NBI tuvo niveles de colesterol LDL elevados, mientras que dos de cada diez adultos con al menos una NBI presentaron este problema de salud.**

Al respecto, los valores de Colesterol LDL en el límite alto (de 130-159 mg/dl) fueron ligeramente mayores en los adultos sin NBI, de la misma manera, la proporción de adultos con valores altos (200-499 mg/dl) fue mayor en los adultos sin NBI, al compararlo con lo observado en los adultos con al menos una NBI (6.4% y 4.4% respectivamente). Las prevalencias de colesterol LDL muy altos (>190 mg/dl), fue de 4.7% en los adultos sin NBI y 0.8% en aquellos con al menos una NBI.

Niveles de Colesterol LDL en los adultos de 18 a 59 años según NBI. Perú, 2017 – 2018



Fuente: INS/CENAN/DEVAN Encuesta Vigilancia alimentaria nutricional por etapas de vida (VIANEV), 2017 - 2018 - Elaborado por el INS/CENAN

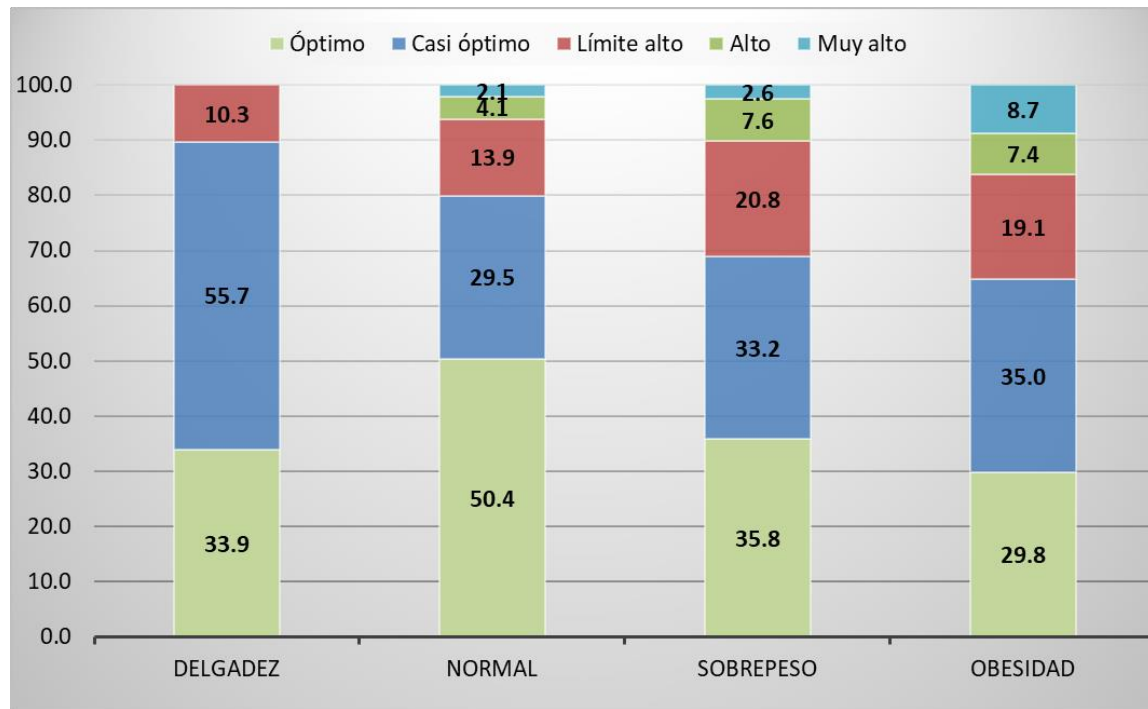
Según los resultados preliminares de la Encuesta Vigilancia alimentaria nutricional por etapas de vida (VIANEV), en el periodo 2017 - 2018, la prevalencia de colesterol LDL elevado incrementó conforme aumentó el grado de estado nutricional según Índice de masa corporal, siendo de 10.3% en los adultos con delgadez; 20.1% en los adultos con estado nutricional normal, 31.0% en los adultos con sobrepeso y 35.2% en los adultos con obesidad, es así que en los adultos con exceso de peso (sobrepeso u obesidad) **al menos tres de cada diez adultos tuvieron este problema de salud.**

La prevalencia de colesterol LDL en el límite alto (de 130-159 mg/dl) fue de 10.3% en los adultos con delgadez colesterol LDL, mientras que en los adultos con estado nutricional normal fue de 13.9%. En los adultos con sobrepeso la prevalencia de colesterol LDL en el límite alto fue de 20.8%, mientras que en los adultos con obesidad fue de 19.1%.

La prevalencia de colesterol LDL alto (de 160-189 mg/dl) fue de 4.1% en los adultos con estado nutricional normal. En los adultos con exceso de peso las cifras casi se duplicaron, es así como en los adultos con sobrepeso la prevalencia de colesterol LDL alto fue de 7.6%, mientras que en los adultos con obesidad fue de 7.4%.

La prevalencia de colesterol LDL muy alto (>190 mg/dl) se incrementó a medida que aumentó el grado de estado nutricional según índice de Masa corporal, afectando al 2.1% de los adultos con estado nutricional normal, 2.6% de los adultos con sobrepeso y 8.7% en los que presentaron obesidad.

Niveles de Colesterol LDL en los adultos de 18 a 59 años según estado nutricional. Perú, 2017 – 2018



Fuente: INS/CENAN/DEVAN Encuesta Vigilancia alimentaria nutricional por etapas de vida (VIANEV), 2017 - 2018 - Elaborado por el INS/CENAN