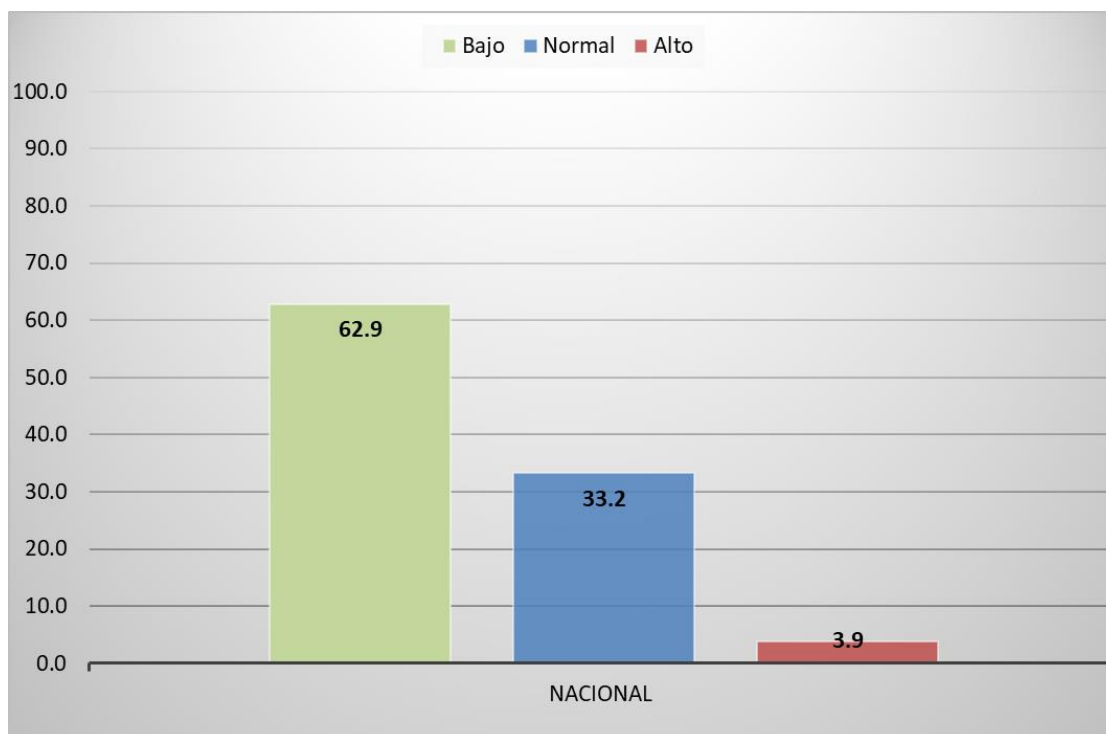


3.3 Colesterol HDL en adultos de 18 a 59 años

Según los resultados preliminares de la Encuesta Vigilancia alimentaria nutricional por etapas de vida (VIANEV), en el periodo 2017-2018, la prevalencia de colesterol HDL bajo en adultos de 18 a 59 años, a nivel nacional, era de 62.9% (IC 95% 59.9;65.8), es decir **seis de cada diez adultos de 18 a 59 años presentaron colesterol HDL bajo**. El 33.2% de los adultos de 18 a 59 años, presentó nivel de colesterol HDL clasificado como normal, y el 3.9% de adultos presentó colesterol HDL alto.

Niveles de Colesterol HDL en los adultos de 18 a 59 años. Perú, 2017 - 2018

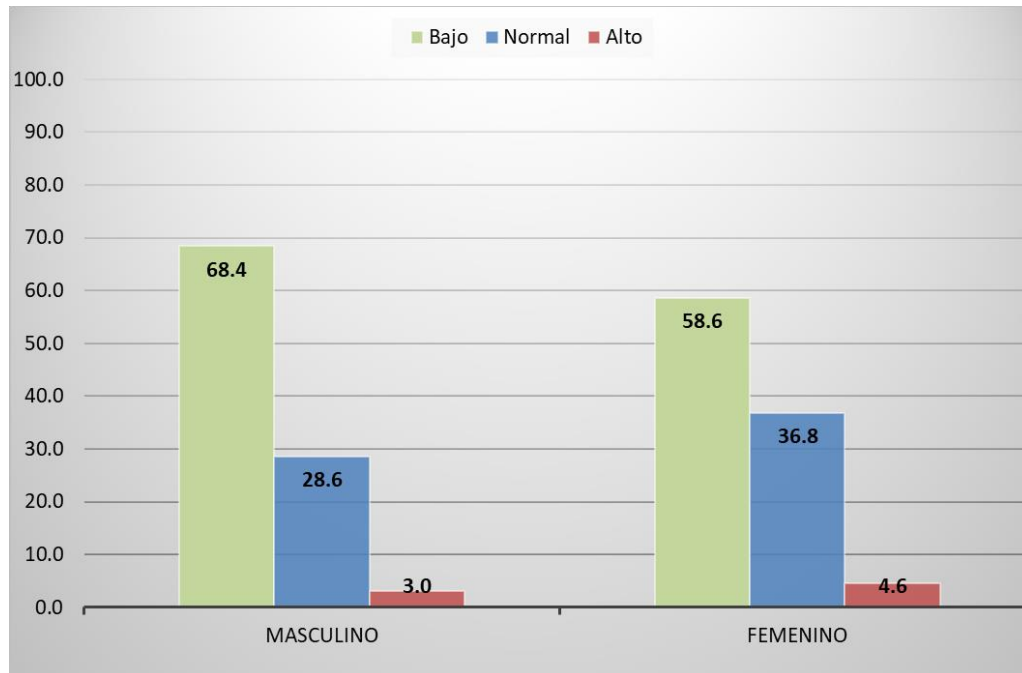


Fuente: INS/CENAN/DEVAN Encuesta Vigilancia alimentaria nutricional por etapas de vida (VIANEV), 2017 - 2018 - Elaborado por el INS/CENAN

Según los resultados preliminares de la Encuesta Vigilancia alimentaria nutricional por etapas de vida (VIANEV), en el periodo 2017-2018, la prevalencia de colesterol HDL bajo fue de 68.4% en varones y 58.6% en mujeres, es decir, **casi siete de cada diez varones presentaron niveles bajos de colesterol HDL, y casi seis de cada diez mujeres tuvieron este problema de salud**.

Por otro lado, los valores normales (40-59 mg/dl) se encontraron en el 28.6% de varones y 36.8% de las mujeres. Los valores altos (>60 mg/dl) se presentaron en el 3.0% de los varones y 4.6% de las mujeres.

Niveles de Colesterol HDL en los adultos de 18 a 59 años, según sexo. Perú, 2017 – 2018



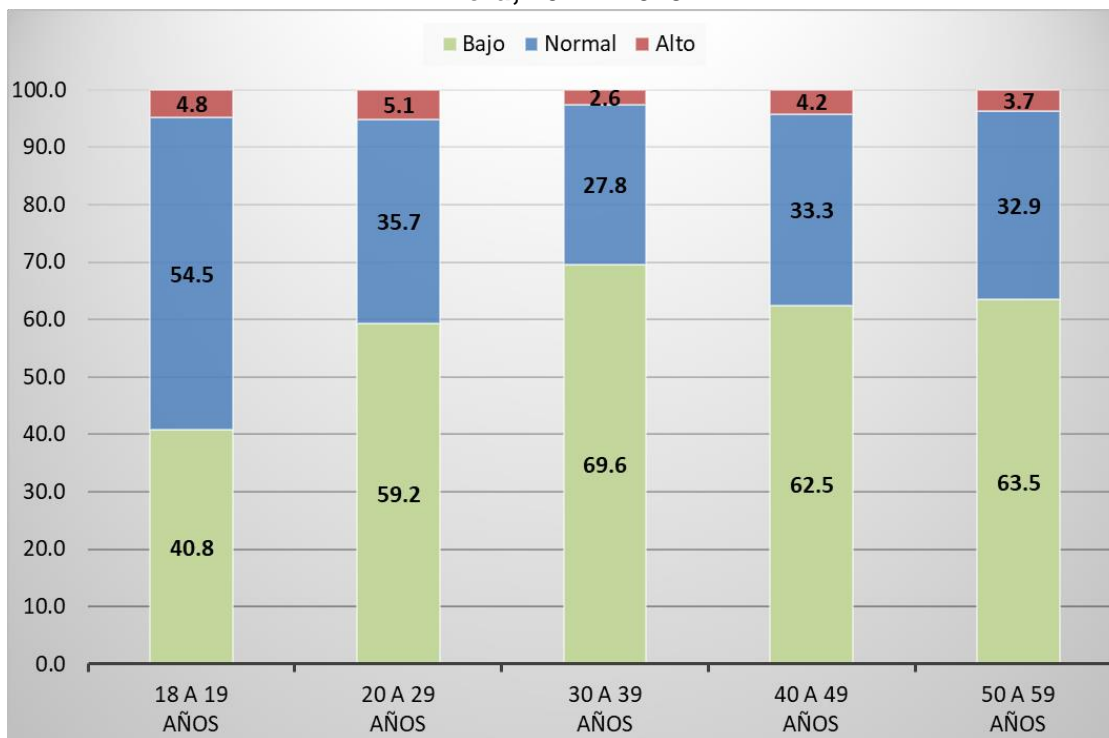
Fuente: INS/CENAN/DEVAN Encuesta Vigilancia alimentaria nutricional por etapas de vida (VIANEV), 2017 - 2018 - Elaborado por el INS/CENAN

Según los resultados preliminares de la Encuesta Vigilancia alimentaria nutricional por etapas de vida (VIANEV), en el periodo 2017 - 2018, la prevalencia de colesterol HDL bajo incrementó conforme aumentó la edad, siendo de 40.8% en los adultos de 18 a 19 años; 59.2% en el grupo de 20 a 29 años, 69.5% en los adultos de 30 a 39 años, 62.5% en los adultos de 40 a 49 años, y, por último, en los adultos de 50 a 59 años la prevalencia fue de 63.5%. El grupo de edad que presentó la mayor prevalencia de colesterol HDL bajo fue el de 30 a 39 años, donde **siete de cada diez adultos de 30 a 39 años tuvieron niveles bajos de HDL colesterol.**

Los valores normales de Colesterol HDL (40-59 mg/dl) se presentaron en el 54.5% de los adultos de 18 a 19 años. A partir de los 20 años las cifras fueron menores al 40%, siendo menor en el grupo de 30 a 39 años (27.8%).

La prevalencia de colesterol HDL alto (>60 mg/dl) fue menor al 6.0% en todos los grupos de edad, presentándose en el 4.8% de los adultos de 18 a 19 años, 5.1% de los adultos de 20-29 años, 2.6% de los adultos de 30-39 años, 4.2% en el grupo de 30-39 años y 3.7% en el grupo de 50-59 años.

Niveles de Colesterol HDL en los adultos de 18 a 59 años, según grupos de edad. Perú, 2017 - 2018



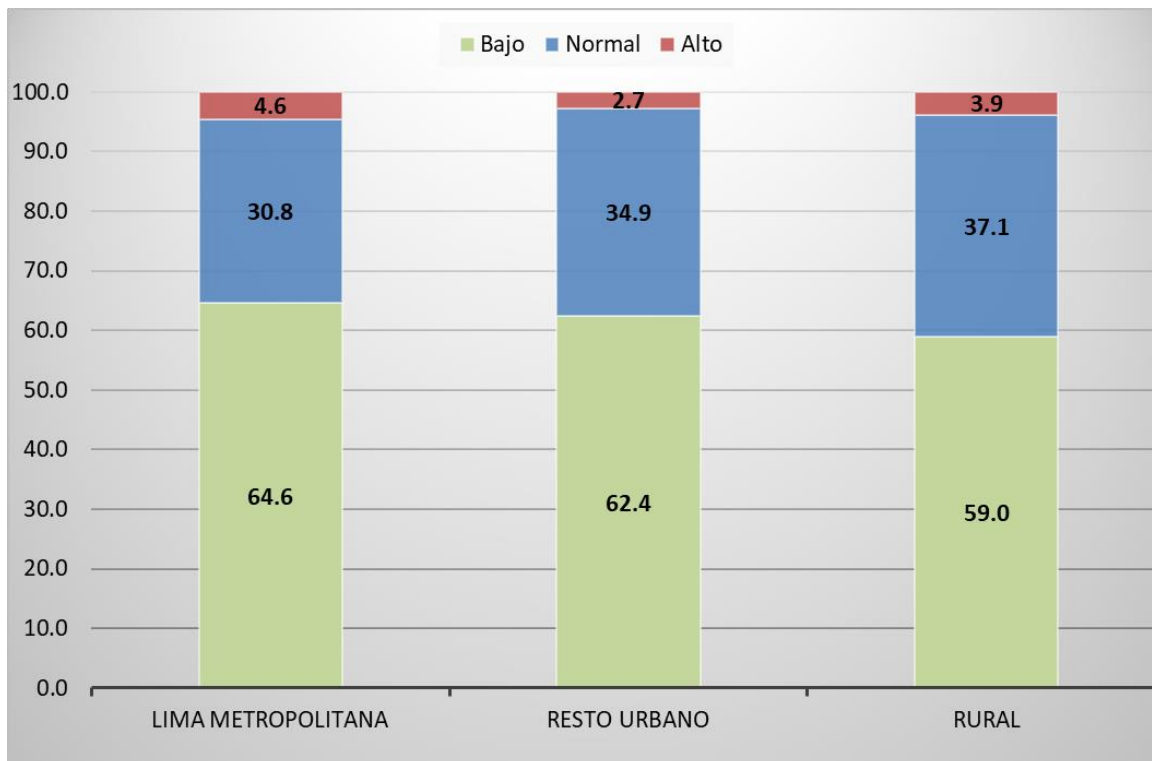
Fuente: INS/CENAN/DEVAN Encuesta Vigilancia alimentaria nutricional por etapas de vida (VIANEV), 2017 - 2018 - Elaborado por el INS/CENAN

Según los resultados preliminares de la Encuesta Vigilancia alimentaria nutricional por etapas de vida (VIANEV), en el periodo 2017 - 2018, la prevalencia de colesterol HDL bajo en adultos de 18 a 59 años fue de 64.6% para los que residen en Lima Metropolitana y 62.4% para los que residen en resto urbano, mientras que la prevalencia de adultos de 18 a 59 años con colesterol HDL bajo en el área rural fue 59.0%; es decir, **tanto en Lima Metropolitana como en el resto urbano y el área rural, casi seis de cada diez adultos de 18 a 59 años presentaron niveles bajos de colesterol HDL.**

Los valores normales de colesterol HDL (de 40-59 mg/dl) fue ligeramente mayor en los residentes del dominio rural (37.1%), al compararlo con las cifras de Lima Metropolitana y Resto urbano (30.8% y 34.9% respectivamente).

La prevalencia de colesterol HDL alto (>60 mg/dl) fue ligeramente mayor en los dominios de Lima Metropolitana y rural (4.6% y 3.9% respectivamente), en el dominio resto urbano afecto al 2.7% de los adultos.

Niveles de Colesterol HDL en los adultos de 18 a 59 años según área de residencia. Perú, 2017 – 2018

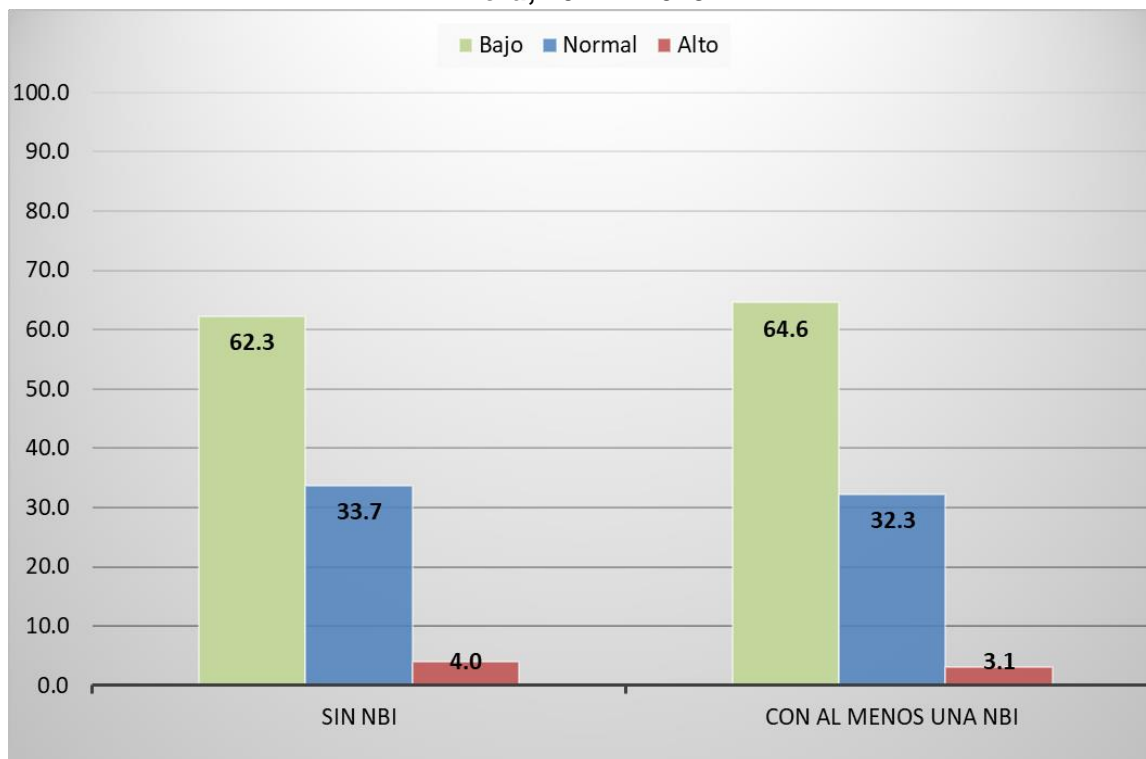


Fuente: INS/CENAN/DEVAN Encuesta Vigilancia alimentaria nutricional por etapas de vida (VIANEV), 2017 - 2018 - Elaborado por el INS/CENAN

Según los resultados preliminares de la Encuesta Vigilancia alimentaria nutricional por etapas de vida (VIANEV), en el periodo 2017-2018, los adultos sin Necesidades Básicas Insatisfechas (NBI) presentaron una prevalencia de colesterol HDL bajo de 62.3%, mientras que los adultos de 18 a 59 años con al menos una NBI tuvieron una prevalencia de colesterol HDL bajo de 64.6%; es decir, **tanto en adultos sin NBI como en adultos con al menos una NBI, seis de cada diez adultos presentaron niveles bajos de colesterol HDL.**

Al respecto, los valores normales de colesterol HDL (40-59 mg/dl) presentaron valores muy cercanos en los adultos sin NBI y en aquellos con al menos una NBI (33.7% y 32.3% respectivamente), de la misma manera, la proporción de adultos con valores altos (>60 mg/dl) en los adultos sin NBI y en los adultos con al menos una NBI fueron muy cercanos (4.0% y 3.1% respectivamente).

Niveles de Colesterol HDL en los adultos de 18 a 59 años, según NBI. Perú, 2017 – 2018



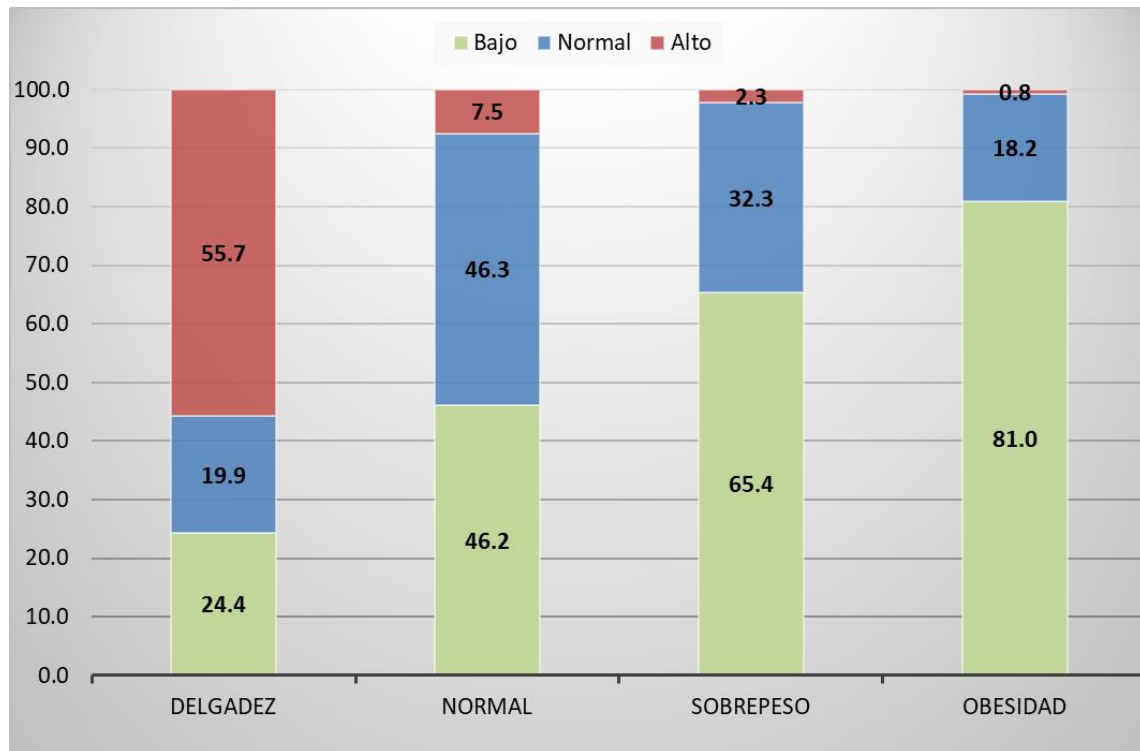
Fuente: INS/CENAN/DEVAN Encuesta Vigilancia alimentaria nutricional por etapas de vida (VIANEV), 2017 - 2018 - Elaborado por el INS/CENAN

Según los resultados preliminares de la Encuesta Vigilancia alimentaria nutricional por etapas de vida (VIANEV), en el periodo 2017 - 2018, la prevalencia de colesterol HDL bajo en adultos de 18 a 59 años incrementó conforme aumentó el grado de estado nutricional según Índice de masa corporal, siendo de 24.4% en los adultos con delgadez; 46.2% en los adultos con estado nutricional normal, 65.4% en los adultos con sobrepeso y 81.0% en los adultos con obesidad, es así que en los adultos con obesidad, **ocho de cada diez adultos tuvieron este problema de salud.**

Los valores normales de Colesterol HDL (40-59 mg/dl) fue de 10.3% en los adultos con delgadez, mientras que en los adultos con estado nutricional normal fue de 19.9%. En los adultos con sobrepeso se presentó en el 32.3%, mientras que en los adultos con obesidad fue de 18.2%.

La prevalencia de colesterol HDL alto (>60 mg/dl) disminuyó de manera muy importante a medida que aumentó el grado de estado nutricional según índice de Masa corporal, presentándose en el 55.7% de los adultos con delgadez, en el 7.5% de los adultos con estado nutricional normal, en el 2.3% de los adultos con sobrepeso y 0.8% en los que presentaron obesidad.

Niveles de Colesterol HDL en los adultos de 18 a 59 años, según estado nutricional. Perú, 2017 – 2018



Fuente: INS/CENAN/DEVAN Encuesta Vigilancia alimentaria nutricional por etapas de vida (VIANEV), 2017 - 2018 - Elaborado por el INS/CENAN