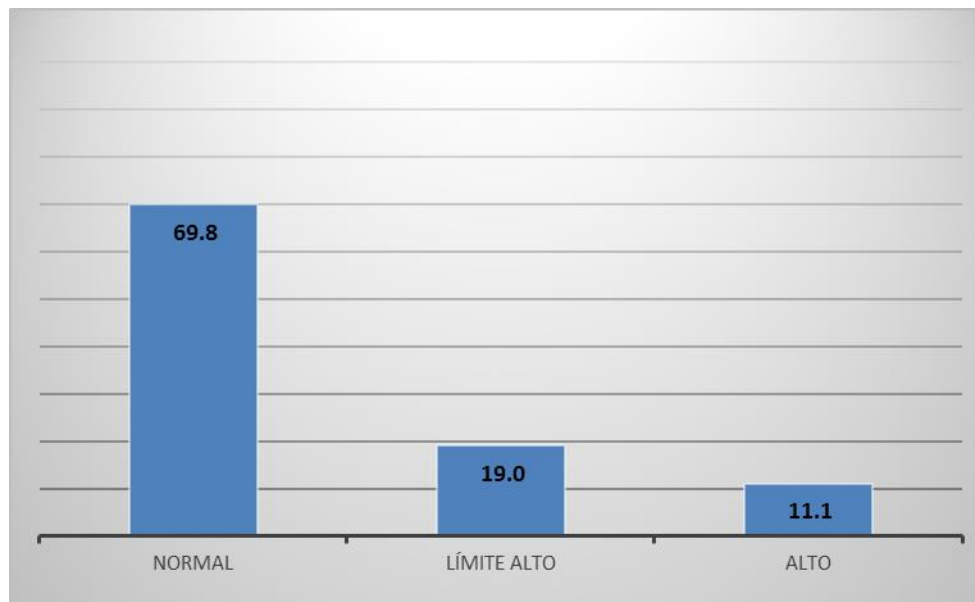


3.1 Colesterol Total en adulto de 18 a 59 años

Según los resultados preliminares de la Encuesta Vigilancia alimentaria nutricional por etapas de vida (VIANEV), en el periodo 2017-2018, la prevalencia de hipercolesterolemia en adultos de 18 a 59 años, a nivel nacional, fue de 30.1%, evidenciando que **tres de cada diez adultos de 18 a 59 años presentaron niveles de colesterol total elevados**.

Al respecto, de estos tres adultos con colesterol elevado, dos de ellos (19.0%) presentaron niveles de colesterol clasificados como límite alto (de 200-239 mg/dl), mientras que el tercero (11.1%) presentó niveles altos (>240 mg/dl).

Niveles de Colesterol total en los adultos de 18 a 59 años. Perú, 2017 - 2018

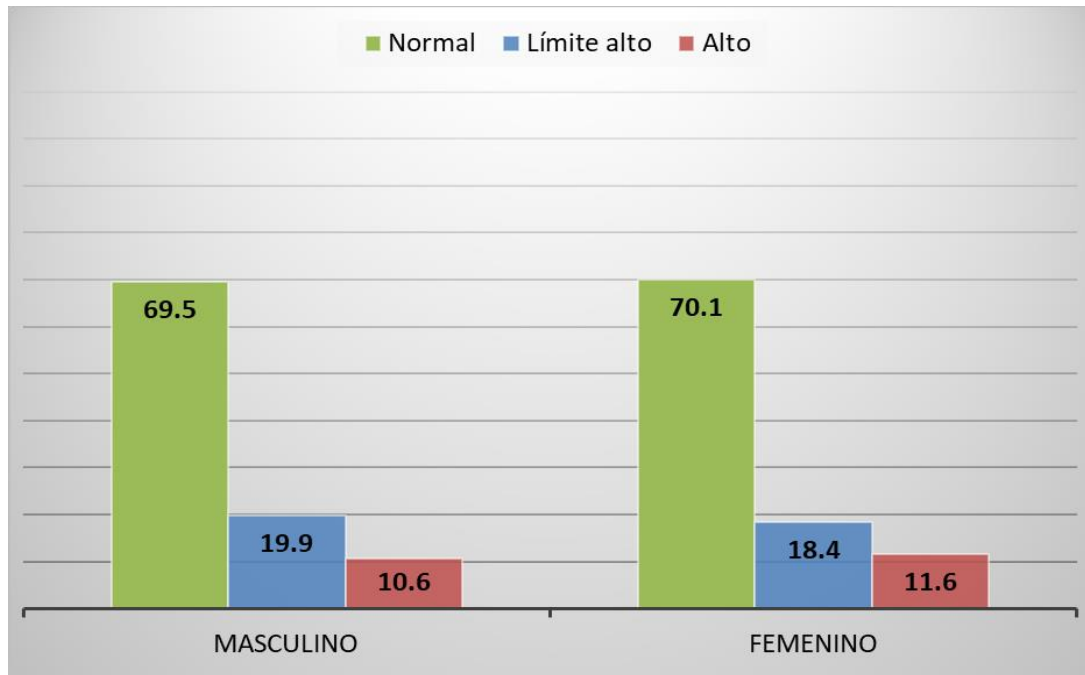


Fuente: INS/CENAN/DEVAN Encuesta Vigilancia alimentaria nutricional por etapas de vida (VIANEV), 2017 - 2018 - Elaborado por el INS/CENAN

Según estos resultados preliminares, en el periodo 2017-2018, la prevalencia de colesterol total elevado en adultos de 18 a 59 años fue de 30.5% en varones y 30% en mujeres, **por tanto, tres de cada diez adultos presentaron colesterol total elevado, independientemente del género**.

Al respecto, los valores de colesterol fueron similares según sexo, el 19.9% de los varones y el 18.4% de las mujeres presentaron valores de colesterol en el límite alto (de 200-239 mg/dl), mientras que los valores altos (>240 mg/dl) se encontraron en el 10.6% de varones y 11.6% de las mujeres.

Niveles de Colesterol total en los adultos de 18 a 59 años, según sexo. Perú, 2017 – 2018



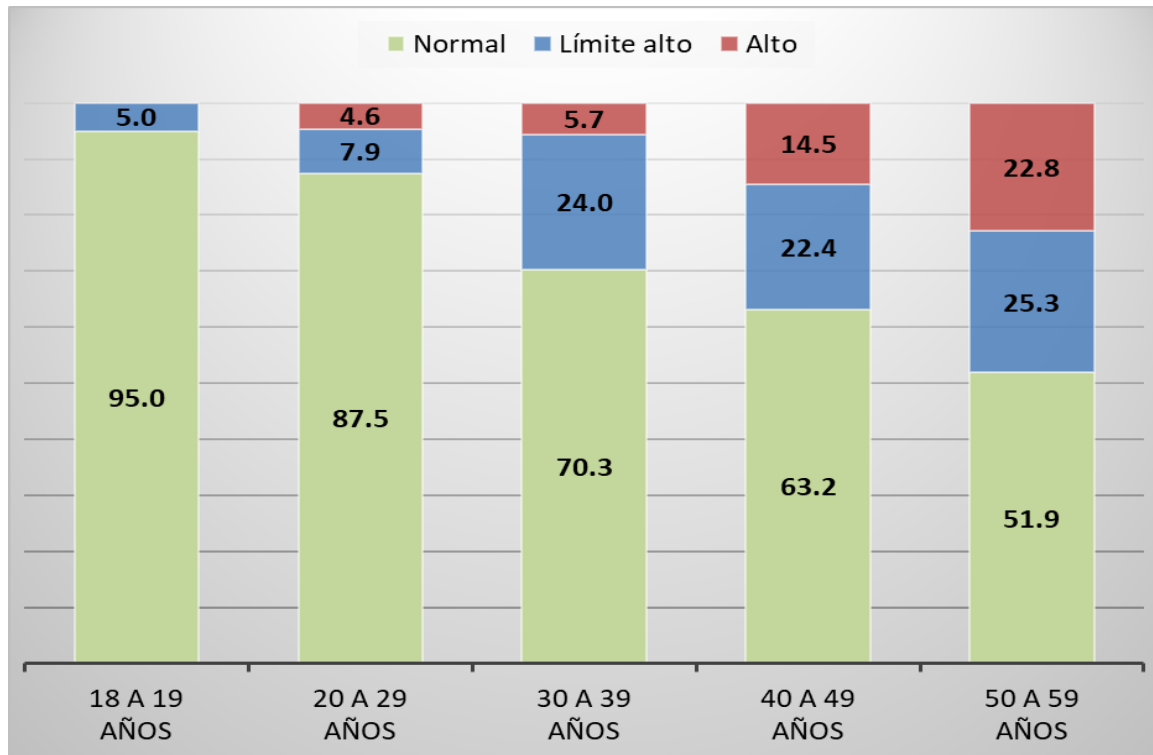
Fuente: INS/CENAN/DEVAN Encuesta Vigilancia alimentaria nutricional por etapas de vida (VIANEV), 2017 - 2018 - Elaborado por el INS/CENAN

Según los resultados preliminares de la Encuesta Vigilancia alimentaria nutricional por etapas de vida (VIANEV), en el periodo 2017 - 2018, la prevalencia de colesterol elevado incrementó conforme aumentó la edad, siendo de 5.0% en los adultos de 18 a 19 años; 12.5% en el grupo de 20 a 29 años, 29.7% en los adultos de 30 a 39 años, 36.9% en los adultos de 40 a 49 años, y por último, en los adultos de 50 a 59 años la prevalencia fue de 48.1%, e último grupo de edad presentó la mayor prevalencia de colesterol total elevado, es así que **cinco de cada diez adultos de 50 a 59 años tuvieron este problema de salud.**

La prevalencia de colesterol en el límite alto (de 200-239 mg/dl) fue menor del 8.0% en los adultos de 18 a 19 años y en el grupo de 20-29 años. A partir de los 30 años las cifras se triplicaron, es así como en el grupo de 30-39 la prevalencia de colesterol en el límite alto fue de 24.0% en el grupo de 40 a 49 años fue de 22.4%, mientras que en el grupo de 50-59 años fue de 25.3%.

La prevalencia de colesterol alto (>240 mg/dl) se incrementó, en forma sostenida, a medida que aumentó la edad, afectando al 4.6% de los adultos de 20-29 años, hasta al 22.8% en el grupo de 50-59 años.

Niveles de Colesterol total en los adultos de 18 a 59 años, según grupos de edad. Perú, 2017 – 2018



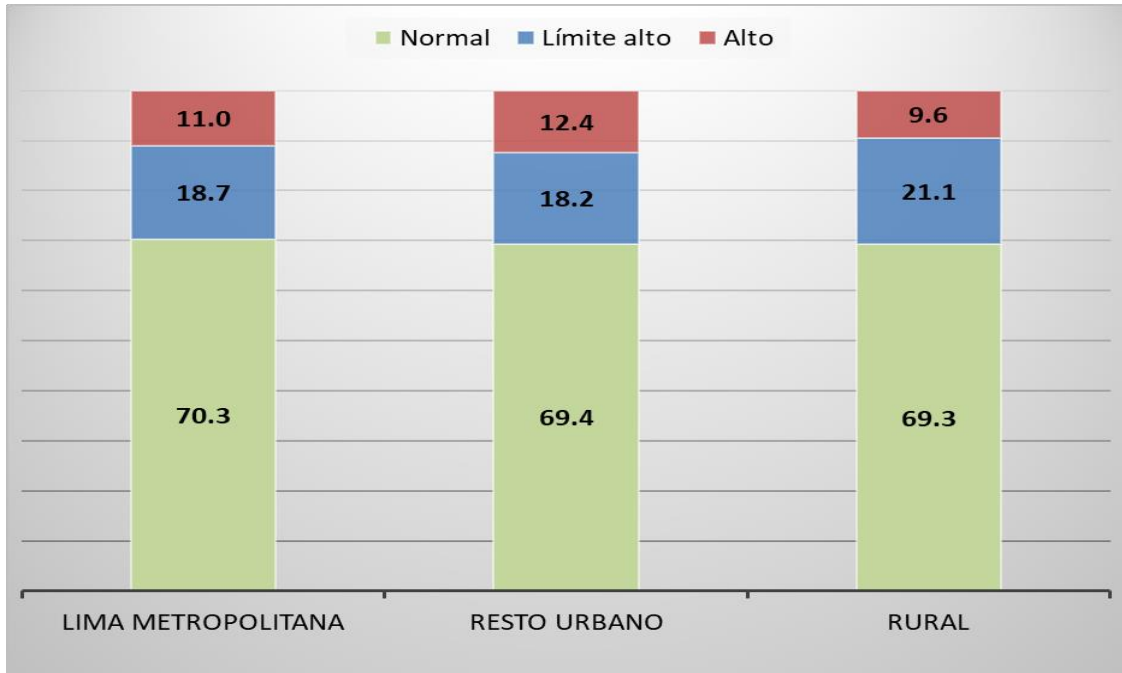
Fuente: INS/CENAN/DEVAN Encuesta Vigilancia alimentaria nutricional por etapas de vida (VIANEV), 2017 - 2018 - Elaborado por el INS/CENAN

Por otro lado, en estos los resultados preliminares, la prevalencia de colesterol total elevado en adultos de 18 a 59 años, para los que residen en Lima Metropolitana, fue de 29.7%, en el resto urbano, fue de 30.6%, mientras que en el área rural fue 30.7%, es decir, **tres de cada diez adultos presentaron colesterol total elevado, independientemente del dominio de residencia.**

La prevalencia de colesterol en el límite alto (de 200-239 mg/dl) fue ligeramente mayor en los residentes del dominio rural (21.1%), al compararlo con las cifras de Lima Metropolitana y Resto urbano (18.7% y 18.2% respectivamente).

La prevalencia de colesterol alto (>240 mg/dl) fue ligeramente mayor en los dominios de Lima Metropolitana y resto urbano (11.0% y 12.4% respectivamente), que en el dominio rural (9.6%).

Niveles de Colesterol total en los adultos de 18 a 59 años, según área de residencia. Perú, 2017 – 2018

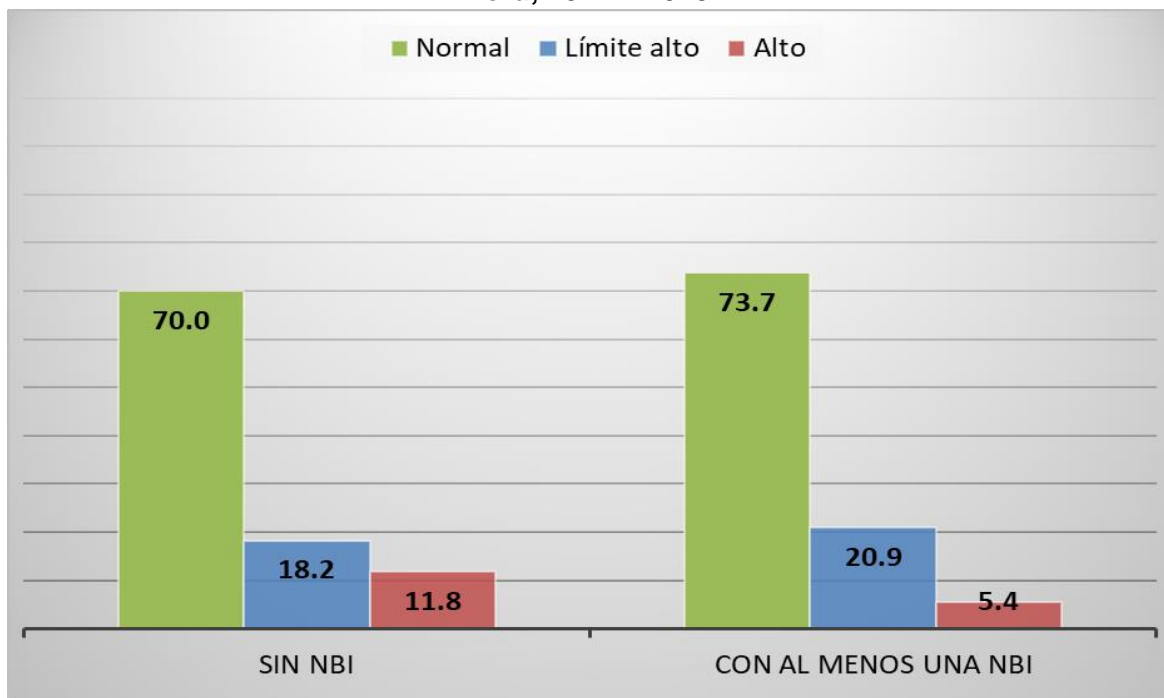


Fuente: INS/CENAN/DEVAN Encuesta Vigilancia alimentaria nutricional por etapas de vida (VIANEV), 2017 - 2018 - Elaborado por el INS/CENAN

Según los resultados preliminares de la Encuesta Vigilancia alimentaria nutricional por etapas de vida (VIANEV), en el periodo 2017-2018, la prevalencia de colesterol total elevado fue de 30.0% en los adultos sin necesidades básicas insatisfechas y 26.3% en los adultos con al menos una NBI, **por tanto, independientemente de las NBI alrededor de tres de cada diez adultos presentaron colesterol total elevado.**

Al respecto, los valores de colesterol en el límite alto (de 200-239 mg/dl) presentaron valores muy cercanos en los adultos sin NBI y en aquellos con al menos una NBI (18.2% y 20.9% respectivamente), mientras que la proporción de adultos con valores altos (>240 mg/dl), en los adultos sin NBI, presentó cifras que duplicaron lo observado en los adultos con al menos una NBI (11.8% y 5.4% respectivamente).

Niveles de Colesterol total en los adultos de 18 a 59 años, según NBI. Perú, 2017 – 2018



Fuente: INS/CENAN/DEVAN Encuesta Vigilancia alimentaria nutricional por etapas de vida (VIANEV), 2017 - 2018 - Elaborado por el INS/CENAN

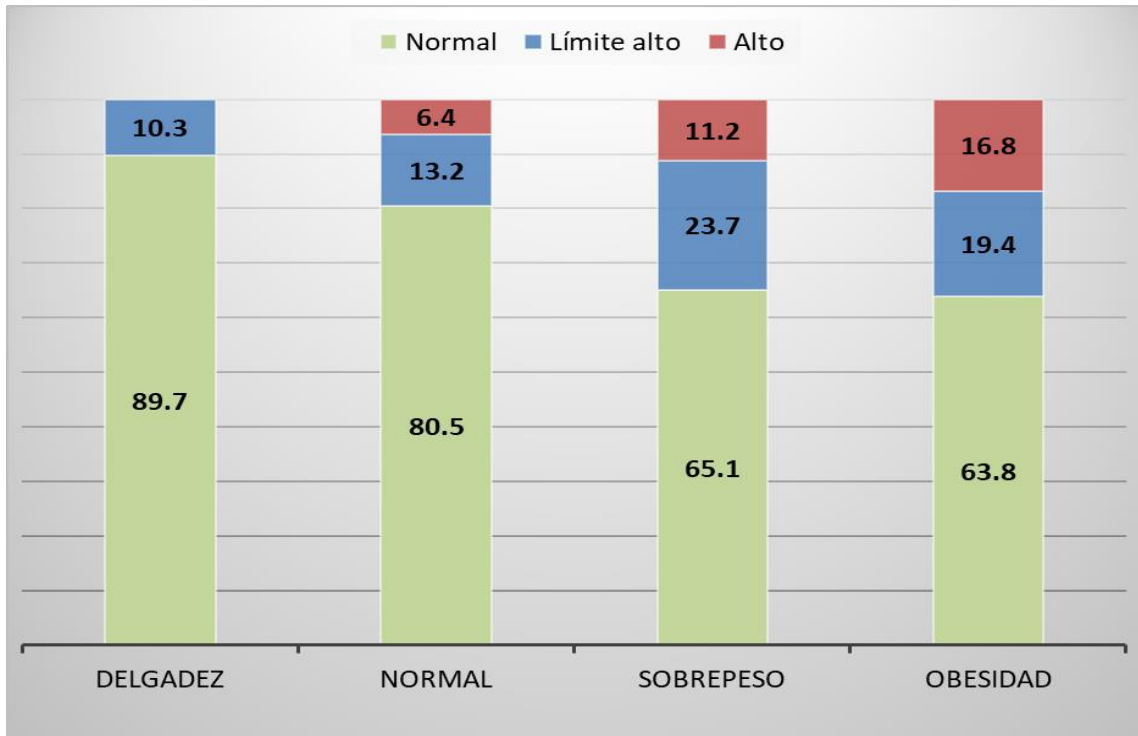
Según los resultados preliminares de la Encuesta Vigilancia alimentaria nutricional por etapas de vida (VIANEV), en el periodo 2017 - 2018, la prevalencia de colesterol elevado incrementó conforme aumentó el grado de estado nutricional según Índice de masa corporal, siendo de 10.3% en los adultos con delgadez; 19.6% en los adultos con estado nutricional normal, 34.9% en los adultos con sobrepeso y 36.2% en los adultos con obesidad, es así que en los adultos con exceso de peso (sobrepeso u obesidad) **tres de cada diez adultos tuvieron este problema de salud.**

La prevalencia de colesterol en el límite alto (de 200-239 mg/dl) estuvo entre 10.3% y 13.2% en los adultos con delgadez o con estado nutricional normal, respectivamente. En los adultos con exceso de peso las cifras casi se duplicaron, tanto en los adultos con sobrepeso (23.7%), como en los adultos con obesidad (19.4%).

La prevalencia de colesterol alto (>240 mg/dl) se incrementó a medida que aumentó el grado de estado nutricional según índice de Masa corporal, afectando al 11.2% de los adultos con sobrepeso y 16.8% en los que presentaron obesidad.



Niveles de Colesterol total en los adultos de 18 a 59 años, según estado nutricional. Perú, 2017 – 2018



Fuente: INS/CENAN/DEVAN Encuesta Vigilancia alimentaria nutricional por etapas de vida (VIANEV), 2017 - 2018 - Elaborado por el INS/CENAN