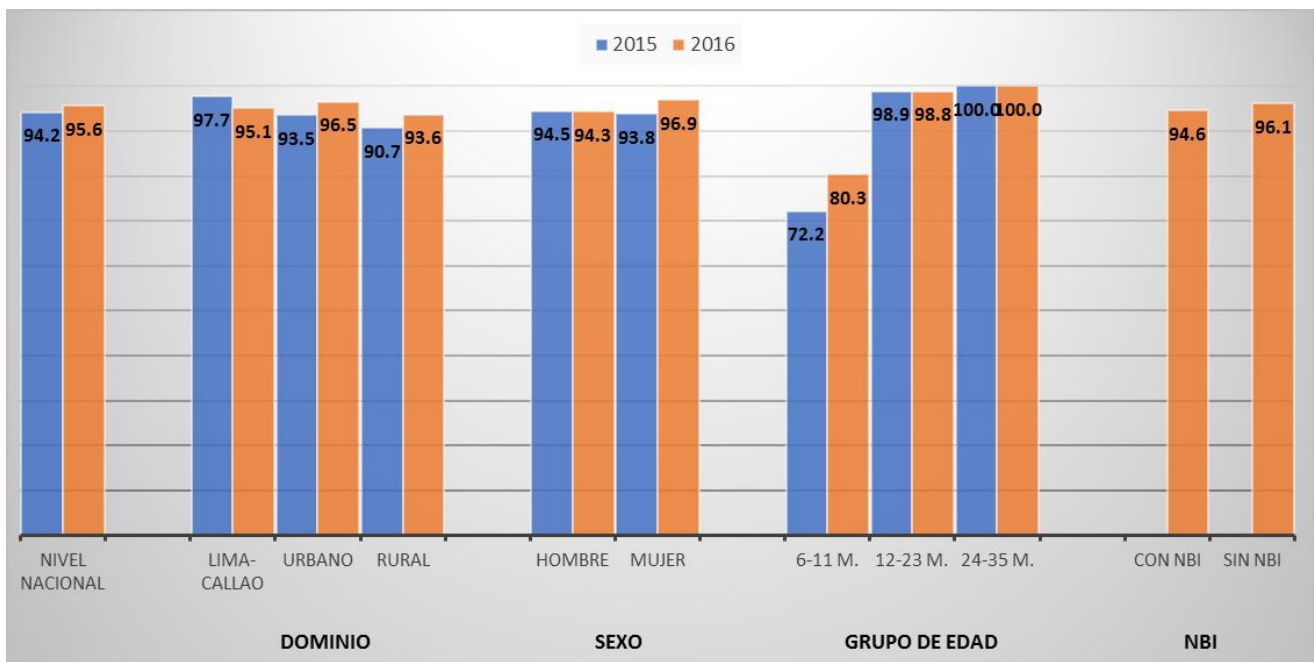


1.2 INGESTA DE PROTEÍNAS EN NIÑOS DE 6 A 35 MESES

Según los resultados de la encuesta VIANEV, a nivel nacional, en los años 2015 y 2016, casi la totalidad de los niños de 6 a 35 meses, cubrieron sus requerimientos de proteína, situación que se observó de manera similar según sexo, dominio de residencia y necesidades básicas insatisfechas.

Al analizar los resultados por grupos de edad, se pudo observar que los grupos de **12-23 meses** y **24-35 meses** cubrieron casi en su totalidad sus requerimientos de proteínas, sin embargo, el grupo de 6-11 meses sólo alcanzó a cubrir el 72.2% (IC95% 64.3-80.1) en el 2015 y 80.3% (IC95% 73.4-87.2) en el 2016.

Proporción de niños de 6-35 m que cubren los requerimientos de Proteínas, a nivel nacional y según características. Perú, 2015-2016

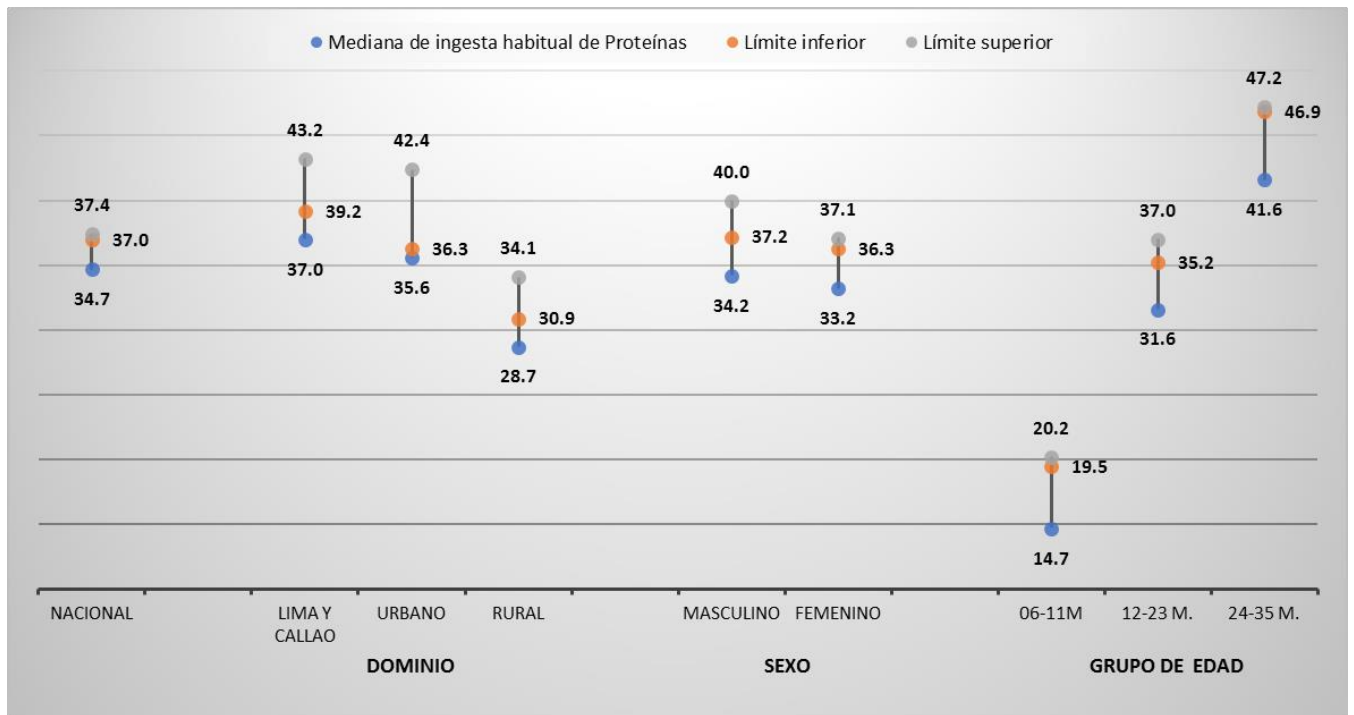


Fuente: INS/CENAN/DEVAN Informe Técnico: Encuesta Vigilancia alimentaria nutricional por etapas de vida (VIANEV)- Niños 2015 - Elaborado por el INS/CENAN
INS/CENAN/DEVAN Reporte preliminar del Informe Técnico: Encuesta Vigilancia alimentaria nutricional por etapas de vida (VIANEV)- Niños 2016 - Elaborado por el INS/CENAN

En el siguiente gráfico se observó que el consumo usual de proteína en los niños de 6 a 35 meses, en el año 2016 tuvo una mediana de 37,0 g/día (34,7 y 37,4, LI y LS al 95% de confianza). La ingesta en el dominio rural tuvo la menor mediana de consumo de proteína (30,9 g/día) mientras que el más alto se registró en niños de Lima-Callao (39,2 g/día).

Así mismo, se puede apreciar que la mediana de consumo incrementó con la edad y que la ingesta en los hombres fue similar a las mujeres (37,2 g/día versus 36,3 g/día respectivamente).

Mediana de consumo de Proteínas de los niños de 6 a 35 meses, a nivel nacional y según características. Perú, 2016



Fuente: INS/CENAN/DEVAN Reporte preliminar del Informe Técnico: Encuesta Vigilancia alimentaria nutricional por etapas de vida (VIANEV)- Niños 2016 - Elaborado por el INS/CENAN